

TRADITION | CRAFT | *Innovation*

 **ARTGLASS**  
CHANDELIERS FROM BOHEMIA

TRADITION | CRAFT | *Innovation*

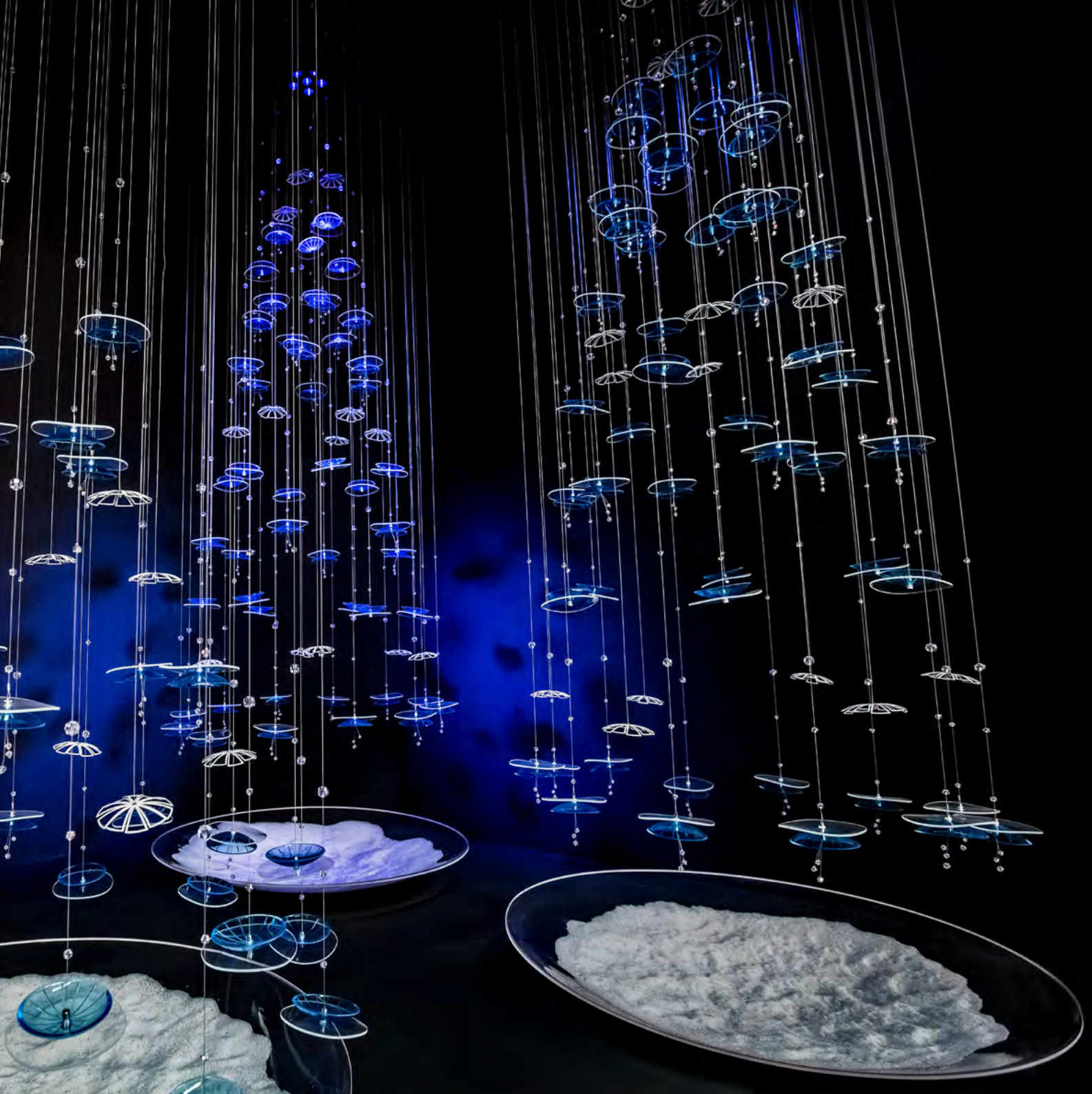


### **ARTGLASS na výstavě Designblok**

K oslavě výročí 25 let existence společnosti ARTGLASS se představujeme na nejvýznamnější tuzemské výstavě designu u nás. ARTGLASS se v přední řadě zaměřuje na výrobu tradičních svítidel, ale v současnosti se prezentuje také moderními svítidly, tvořenými vlastními designéry. Náš stánek představuje spojení mezi tradicí, řemeslem a inovací. K vidění jsou instalace z moderního katalogu VISION doplněné klasickým svítidlem v netradičním pojetí.

### **ARTGLASS at DesignBlok**

To celebrate the 25th anniversary of ARTGLASS, we present ourselves at the most important domestic design exhibition in our country. ARTGLASS specialises in manufacturing traditional chandeliers, but today it also presents modern lighting fixtures made by its own designers. Our stand represents the link between tradition, craft and innovation. The installations from modern VISION catalog are complemented by a traditional lighting fixture in an unconventional concept.







# Luminis

INSTALLATION

**Designer MgA. Veronika Šindelářová**

Světlo moře, důkaz rafinovanosti přírody je inspirací pro světelnou instalaci, která má ukázat prchavost krásy zářících organismů, kteří dokáží rozsvítit oceány. Mají v sobě výraznou křehkost a zároveň sílu.

The light of the sea, a proof of the sophistication of nature, is the inspiration for a lighting installation that shows the elusiveness of the beauty of glowing organisms that can light up the oceans. They possess great fragility and, at the same time, strength.



RECEPTION













# Manhattan

INSTALLATION

**Designer BcA. Monika Šilhánová**

Manhattan je stropní instalace inspirovaná siluetou města, velkoměstskou krajinou plnou moderních mrakodrapů. Sestává se z řady detailně vypracovaných prvků ze skla a kovu nesoucí odkaz k technicistním konstrukcím moderní doby.

Manhattan is a ceiling installation inspired by the city's silhouette, a city landscape full of modern skyscrapers. It consists of a number of detailed glass and metal elements that refer to the technical construction of the modern period.















*Domino*

COLLECTION

**Designer Designer Jiří Vencí**

Společným prvkem svítidel kolekce Domino je široká paleta kovových segmentů s LED zdroji. Ty lze skládat do obrazců, vytvářet řetězce a ty dále větvit. Instalace je možné vytvářet na stěnách, střepech a zároveň je možné přecházet stěny na stěnu či strop, čímž je tato kolekce unikátní.

The common element of the Domino collection is a wide variety of metallic segments with LED stripes. These segments can be composed as shapes, creating chains and those can then be branched further. The designs can be installed on both walls and ceilings, and even moving from wall to wall or ceiling, making this collection unique.



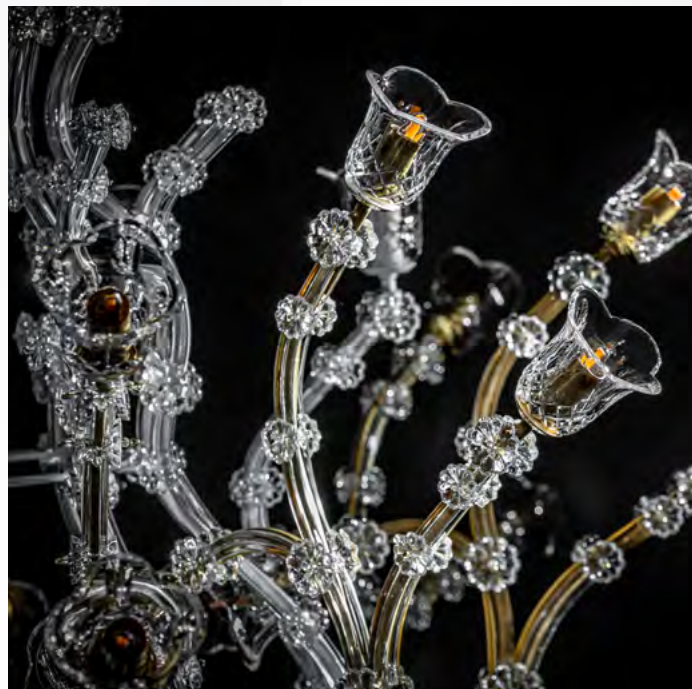












# Zephyr

MARIE TERESE

**Designer Jana Chvojková**

Zephyr, vycházející z tradičního svítidla Maria Terezia, je inspirován zvonkohrou vlnící se ve větru. Jedná se o neotřelé spojení tradice a řemesla z pohledu současného designéra.

Zephyr, inspired by the traditional Marie Therese chandelier, is inspired by bells in the wind. This is a fresh combination of tradition and craft from the point of view of a contemporary designer.



## **O NÁS**

ARTGLASS s. r. o. úspěšně působí již 25 let na trhu a má vizi stát se světovým výrobcem originálního a designového osvětlení z vysoce kvalitních materiálů za vysokého podílu ruční práce. V současné době zaměstnává na 100 kvalifikovaných zaměstnanců, velice úzce spolupracuje s renomovanými českými skláři a světově známými designérskými studiemi. Velikou devizou společnosti ARTGLASS s. r. o. je její vlastní tým progresivních designérů, jejichž originální a jedinečné designy spojené s vysokou kvalitou provedení již v současné době zdobí bezpočet interiérů po celém světě.

## **ABOUT US**

ARTGLASS Ltd. has been active in the market for 25 years with great success, and has the vision to become a world producer of original and design-led lighting made from high-quality materials with a high proportion of manual craftsmanship. The company currently employs around 100 qualified employees and works very closely with renowned Czech glassmakers and world-famous designers. ARTGLASS's great strength is the company's in-house team of progressive designers, whose original and unique ideas in terms of high-quality design now adorn countless interiors around the world.



TRADITION | CRAFT | *Innovation*



**ARTGLASS**

CHANDELIERS FROM BOHEMIA

**ARTGLASS s.r.o.**

Smetanova 1659/42, 466 01 Jablonec nad Nisou  
CZECH REPUBLIC

+420 483 302 167, +420 483 302 294, [sales@artglass.cz](mailto:sales@artglass.cz)

**[www.artglass.cz](http://www.artglass.cz)**