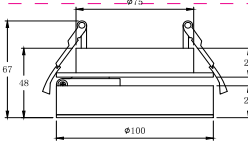
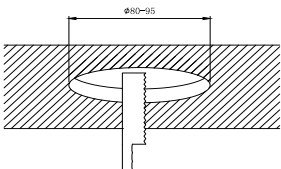
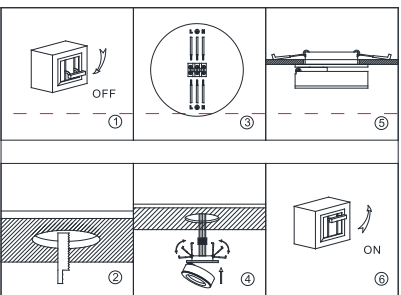


# Instruction



MAX 12W  
990 Lumen

Model: DL2003-L12B  
Collection: Downlight  
Series: Magic

Recessed



## Montageanleitung:

- Schalten Sie vor Installation der Leuchte über den Hauptschalter den Strom aus.
- Bereiten Sie den Platz vor, an dem Sie die Leuchte anbringen wollen: Für Einbauleuchten mit einer Montagebohrung und für Absenkleuchten mit einem Klemmschraubdraht 220-240V 50Hz Stromnetz, wenn möglich mit Erdungsdräht, zum Einbauort.
- Weichen Sie die Leuchte mit dem 220-240V 50Hz Stromnetz. Wenn die Befestigung des Leuchte nicht, schneiden Sie einen Teil ab, um den vorgeschriebenen Platz. Leuchte in der Montagebohrung oder an dafür vorgesehenen Platz.
- Schalten Sie den Strom an und überprüfen Sie die Funktionsfähigkeit der Leuchte.

## Assembly Manual:

- The installation of the lamp shall be performed with the power supply OFF.
- Prepare a place to install the lamp: a mounting hole for built-in lamps and a seat for surface-mounted lamps.
- Take 220-240V 50Hz power wires, including a grounding wire, if any, out of the ceiling hole in the 220-240V 50Hz power supply network. If the lamp has a grounding wire, it shall be also connected.
- Install the lamp in the mounting hole/seat and secure tightly.
- Install a bulb in the socket and fix the bulb.
- Turn on the power supply for the lamp and make sure that the lamp operates properly.

## Инструкция з монтажу:

- Установку светильника выполняется при выключенной электрической цепи.
- Подготовьте место для установки светильника – монтажный отверстие для встраиваемых, посадочное место для накладных.
- Выведите к месту установки провода питания 220-240V 50 Гц.
- Подключите светильник к сети 220-240В 50 Гц. Если в светильнике предусмотрено провод заземления, его также необходимо подключить.
- Установите светильник в монтажное отверстие/посадочное место и надёжно закройте.
- Вставьте лампу в цоколь и зафиксируйте и.
- Включите подачу электрического струму для светильника и проверенность в него исправности работы.

## Инструкция по установке:

- Установку светильника осуществляется при выключенной электрической цепи.
- Подготовить место для установки светильника – монтажное отверстие для встраиваемых, посадочное место для накладных.
- Вывести к месту установки провод питания 220-240V 50 Гц.
- Подключить светильник к сети 220-240В 50 Гц. Если в светильнике предусмотрено провод заземления, его также необходимо подключить.
- Установить светильник в монтажное отверстие/посадочное место и надёжно закрыть лампу и зафиксировать её.
- Включить подачу питания на светильник и убедиться в его корректной работе.

Vertungung des Herstellerwerkze / Manufacturer Factory  
 ahtilva / Filial de la fabrica de fabrica / Filial de fabrica  
 produttore / Filial de la fabrica / Fabrics de filial / Sube  
 Fabrika / Cabang Pabrik / Brand Factory / Fabrics de  
 ramada / Branch Factory / Oddzialy Fabryka / Фабрика  
 завода изготовителя / Фабрика завода виробника / Фабрика  
 заводо-виробничья / Фабрика завода / Фабрика /  
 Даврабонау заводдун фабрика / Өндүрүш заводуун фабрика /  
 үтүмдүндү / Өтүмдүгө келиш / Өтүмдүгө келиш

