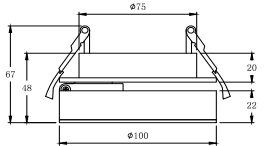
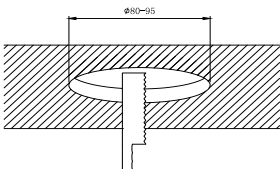
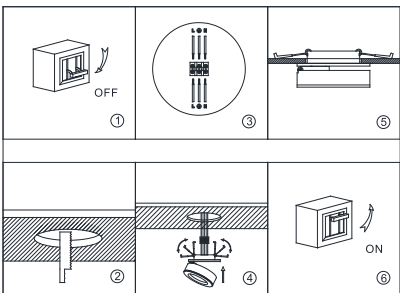


# Instruction



MAX 12W  
1100 Lumen

Model: DL2003-L12B4K

Collection: Downlight

Series: Magic

 Recessed



## Montageanleitung:

- Schalten Sie vor Installation der Leuchte über den Hauptschalter den Strom ab.
- Bereiten Sie den Platz vor, an dem Sie die Leuchte anbringen wollen: Für Einbauleuchten mit einer Montagebohrung und für Anbauleuchten mit einem Keil. Siehe in 200-240V 50Hz Stromnetz, wenn möglich mit Erdungsblech, zum Einbauort.
- Verbinden Sie die Leuchte mit dem 220-240V 50Hz Stromnetz. Wenn die Befestigung der Leuchte in der Montagebohrung oder an dafür vorgesehenen Platz, in der Montagebohrung, erfolgt, ist keine Befestigung erforderlich.
- Schalten Sie den Strom an und überprüfen Sie die Funktionstüchtigkeit der Leuchte.

## Assembly Manual:

- The installation of the lamp shall be performed with the power supply off.
- Prepare a place to install the lamp: a mounting hole for built-in lamps and a seat for surface-mounted lamps.
- Take 220-240V 50Hz power wires, including a grounding wire, if any, out of the wall.
- Connect the lamp to the 220-240V 50Hz power supply network. If the lamp has a grounding wire, it shall be also connected.
- Install the lamp in the mounting hole/seat and secure tightly.
- Install a bulb in the socket and fix the bulb.
- Turn on the power supply for the lamp and make sure that the lamp operates properly.

## Інструкція з монтажу:

- Установіть світлодіодна зафіксувати при вимкненні електрики мережі.
- Підготуйте місце для установки світлодіодна - монтажний отвір для вбудованих, посадочне місце для накладних.
- Виведіть з місця установки проводів монтажні 220-240V 50 Гц. Якщо є провод заземлення, його також необхідно підключити.
- Підключіть світлодіод до мережі 220-240В 50 Гц. Якщо в світлодіоді передбачений дрот заземлення, його також необхідно підключити.
- Встановіть світлодіод в отвір/посадочне місце.
- Надійно зафіксувати.
- Включіть подачу електричного струму до світлодіодна і переконатися в його правильній роботі.

## Інструкція по установке:

- Установите светодиодная осуществляется при выключенной электрике.
- Подготовьте место для установки светодиодна: монтажное отверстие для встраиваемых, посадочное место для накладных.
- Выведите с места установки проводов монтажные 220-240V 50 Гц. Если есть провод заземления, его также необходимо подключить.
- Подключите светодиод до сети 220-240В 50 Гц. Если в светодиодном предусмотрена дрот заземления, его также необходимо подключить.
- Установите светодиод в отверстие/посадочное место.
- Укрепите лампу в отверстии и зафиксируйте ее.
- Включите подачу питания на светодиодна и убедитесь в его корректной работе.

Vertretung des Herstellerwerks / Manufacturer factory  
affiliate / Filiale de l'usine du fabricant / Filiale di fabbrica  
produttore / Filial de la fabrica / Fabrica de filial / Sube  
Fabrika / Cabang Pabrik / Branch Factory / Fabrika de ramalá  
/ Branch Factory / Oddział Fabryka / Filialna závoda  
материнський / Один заводу виробника / Один  
розподільчий пункт / Один заводу виробника /  
Делегация завода-производителя / Представительство  
фабрики/завода / ґрунтуюча фабрика / ґрунтуюча фабрика

