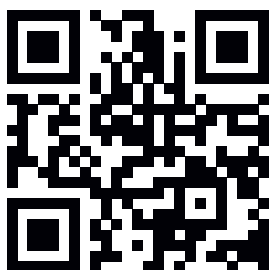


STEKKER



НАДЕЖНЫЙ
ЭЛЕКТРОМОНТАЖ

2021



 stekker_electro

 stekker_electro

 Stekker

 Stekker

www.stekker.ru



STEKKER

Бренд электромонтажных изделий, известный на российском рынке с 2018 года. На сегодняшний день STEKKER стремительно развивается и растет во всех регионах России, предлагая надежную электромонтажную продукцию.

РАЗВИТИЕ STEKKER

STEKKER ценит каждого клиента. Умение работать с обратной связью, гибкость и индивидуальный подход помогли за несколько лет занять свою долю рынка.

Современный ассортимент электромонтажного оборудования STEKKER постоянно обновляется и расширяется, чтобы соответствовать стандартам качества мирового рынка. При этом продукция отлично приспособлена к требованиям отечественного рынка, имеет оптимальное соотношение цены и качества и соответствует ожиданиям российских потребителей.

КАЧЕСТВО STEKKER

STEKKER внимательно следит за качеством производимой продукции на каждом этапе. Тщательно отбирает материалы и комплектующие, тестирует образцы и проверяет каждую партию товара в собственной лаборатории, а также в сертифицированных испытательных центрах России.

ДИСТРИБЬЮЦИЯ STEKKER

STEKKER активно развивает логистическую сеть на территории России. На сегодня открыты офисы в Москве, Казани, Самаре и Новосибирске. Благодаря отлаженной системе обслуживания потребители могут приобрести продукцию STEKKER в любом уголке России.

СОДЕРЖАНИЕ

ИЗДЕЛИЯ ЭЛЕКТРОУСТАНОВОЧНЫЕ

ЭЛЕКТРОУСТАНОВОЧНЫЕ ИЗДЕЛИЯ СКРЫТОГО МОНТАЖА

Серия ЭРНА Выключатели	4
Серия ЭРНА Розетки без заземления	5
Серия ЭРНА Розетки TV и информационные	5
Серия ЭРНА Розетки с заземлением	6
Серия ЭРНА Рамки для э/у механизмов	7
Серия КАТРИН Выключатели, переключатель	8
Серия КАТРИН Розетки без заземления	9
Серия КАТРИН Розетки TV и информационные	9
Серия КАТРИН Розетки с заземлением	10
Серия КАТРИН Рамки для э/у механизмов	11

ЭЛЕКТРОУСТАНОВОЧНЫЕ ИЗДЕЛИЯ ОТКРЫТОГО МОНТАЖА

Серия BASIC Выключатели	12
Серия BASIC Розетки	13
Серия БРЕСТ Выключатели	14
Серия БРЕСТ Розетки	14
Серия ВЕЛЕНА Выключатели, переключатель	15
Серия ВЕЛЕНА Розетки	15
Серия ВЕЛЕНА Блоки выключателей и розеток	16

ЭЛЕКТРОФУРНИТУРА

Серия GLS Выключатели для светильников на шнур	17
Серия ADP Сетевые переходники	19
Серия ADP Сетевые разветвители	21

УДЛИНИТЕЛИ

Серия HOME Удлинитель бытовые	24
Серия HOME Удлинитель на рамке	26
Серия STANDART Удлинитель силовые на пластиковой катушке	27
Серия PROFESSIONAL Удлинитель силовые на металлической катушке	28

ПЕРЕНОСНАЯ ЭЛЕКТРОУСТАНОВКА БЫТОВАЯ: РАЗЪЕМЫ И КОЛОДКИ

Серия PPG Вилки	30
Серия PST Розетки	32
Серия БРУНА Колодки для удлинителей	34
Серия ОДРИ Вилки каучуковые	36
Серия ОДРИ Розетки каучуковые	38
Серия ОДРИ Колодки для удлинителей каучуковые	39

ПЕРЕНОСНАЯ ЭЛЕКТРОУСТАНОВКА СИЛОВАЯ: РАЗЪЕМЫ И КОЛОДКИ

Серия PPG Разъемы для электроплит	40
Серии RPG, RST и PPG Вилки и розетки силовые	41
Серии RPG, RST и PPG Вилки и розетки силовые каучуковые	41

КОРПУСА ПЛАСТИКОВЫЕ

БОКСЫ МОДУЛЬНЫЕ IP41

Серия EBX Боксы модульные накладные	42
Серия EBX Боксы модульные встраиваемые	42

СИСТЕМЫ ДЛЯ ПРОКЛАДКИ КАБЕЛЯ

КОРОБКИ МОНТАЖНЫЕ

Серия EBX Распределительные коробки	43
Серия EBX Подрозетники	45

ИЗДЕЛИЯ ЭЛЕКТРОМОНТАЖНЫЕ И ИНСТРУМЕНТЫ

КЛЕММНЫЕ СОЕДИНЕНИЯ

Серия LD221 Монтажные клеммы компактные	46
Серия LD222 Монтажные клеммы универсальные	47
Серия LD222 Монтажные клеммы для фазных проводников	48
Серия LD2273 Монтажные экспресс-клеммы	49
Серия LD224 Клеммы для осветительного оборудования компактные	50
Серия LD294 Клеммы для осветительного оборудования	51

ЗАЖИМЫ ВИНТОВЫЕ ИЗОЛИРОВАННЫЕ (КЛЕММНЫЕ КОЛОДКИ)

Серия LD225 Зажимы винтовые PA	52
Серия LD226 Зажимы винтовые PP	53
Серия LD227 Зажимы винтовые PE	54

ГИЛЬЗЫ СОЕДИНИТЕЛЬНЫЕ

Серия LD300 Гильзы термоусаживаемые	55
---	----

ТЕРМОУСАДОЧНЫЕ ИЗДЕЛИЯ

Серия HS Трубки термоусадочные	56
--	----

ИЗДЕЛИЯ ДЛЯ МАРКИРОВКИ КАБЕЛЯ

Серия CBMR Маркеры для кабеля	58
---------------------------------------	----

КРЕПЕЖНЫЕ ИЗДЕЛИЯ

Серия SSCT Хомуты стальные	59
Серия NYCT Хомуты нейлоновые многоразовые	60
Серия NYCT Хомуты нейлоновые одноразовые	61
Серия WMCL Площадки для хомутов	62
Серия SMCL Площадки для хомутов	62
Серия DCL00 Дюбель-хомуты	63

ИЗОЛЯЦИОННЫЕ И ДРУГИЕ ВИДЫ ЛЕНТ, СКОТЧ

Серия INTP Изоляционная лента ПВХ	64
Серия INTP Изоляционная лента Х/Б	65
Серия INTP Изоляционная лента для высоковольтных проводов самослипающаяся	66
Серия INTP Армированная лента	67
Серия INTP Скотч на полипропиленовой основе	68
Серия INTP Скотч акриловый	69
Серия INTP Малярная лента	70
Серия INTP Скотч упаковочный	71

ИНСТРУМЕНТЫ

Серия CTL Кримпер для термоусаживаемых гильз	72
Серия TST Тестеры напряжения	73

МАРКЕТИНГОВАЯ ПОДДЕРЖКА	74
-------------------------------	----

УСЛОВНЫЕ ОБОЗНАЧЕНИЯ	76
----------------------------	----

Серия ЭРНА | Выключатели

~250V IP20 УХЛ4 гарантия 12 месяцев



PSW10-9006-01



PSW10-9003-01



PSW10-9004-01



PSW10-9001-01



PSW10-9002-01



PSW10-9006-02



PSW10-9003-02



PSW10-9004-02



PSW10-9001-02



PSW10-9002-02

Модель	PSW10-9006-01	PSW10-9003-01	PSW10-9004-01	PSW10-9001-01	PSW10-9002-01
Цвет, артикул	○ 39046	○ 39043	○ 39044	○ 39041	○ 39042
Модель	PSW10-9006-02	PSW10-9003-02	PSW10-9004-02	PSW10-9001-02	PSW10-9002-02
Цвет, артикул	● 39232	● 39230	● 39231	● 39228	● 39229
Количество клавиш	1	1	2	1	2
Наличие индикатора	нет			да (синий)	
Номинальный ток	2,4А	10А			
Минимальная мощность подключаемой нагрузки	60W	—			
Номинальное напряжение	~250V				
Тип зажимов	винтовой				
MAX сеч. подключаемых проводников	2,5 мм²				
Материал корпуса	ABS пластик, полипропилен				
Материал токоведущих частей	латунь				
Степень защиты	IP20				
Климатическое исполнение	УХЛ4				
Температура окружающей среды	0..+35°C				
Срок службы	не менее 7 лет				

Дополнительные характеристики и особенности:

- диммирующий выключатель возможно использовать только с диммируемыми светодиодными лампами или лампами накаливания;
- синий цвет индикатора (в выключателях с индикатором);
- не поддерживающий горение материал внутреннего корпуса;
- стойкий к УФ лучам материал внешнего корпуса.

Серия ЭРНА | Розетки без заземления

~250V	IP20	УХЛ4	гарантия 12 месяцев
-------	------	------	---------------------------



PST10-9009-01



PST10-9009-02



PST10-9013-01



PST10-9013-02

Модель	PST10-9009-01	PST10-9009-02	PST10-9013-01	PST10-9013-02
Цвет, артикул	○ 39049	● 39235	○ 39053	● 39239
Номинальное напряжение	~250V			
Номинальный ток	10A			
Тип зажимов	винтовой			
Тип разъема	EU			
МАХ сеч. подключаемых проводников	2,5 мм ²			
Материал корпуса	ABS пластик, полипропилен			
Материал токоведущих частей	латунь			
Степень защиты	IP20			
Климатическое исполнение	УХЛ4			
Температура окружающей среды	0..+35°C			
Срок службы	не менее 7 лет			

Дополнительные характеристики и особенности:

- розетки EU стандарта оснащены защитными шторками;
- не поддерживающий горение материал внутреннего корпуса;
- материал внешнего корпуса устойчив к УФ излучению.

~250V	IP20	УХЛ4	гарантия 12 месяцев
-------	------	------	---------------------------

Серия ЭРНА | Розетки TV и информационные



PST00-9008-01



PST00-9008-02



PST00-9007-01



PST00-9007-02

Модель	PST10-9008-01	PST10-9008-02	PST10-9007-01	PST10-9007-02
Цвет, артикул	○ 39048	● 39234	○ 39047	● 39233
Тип зажимов	винтовой		безвинтовой	
Тип разъема	TV Antenna		RJ-45 (Jack)	
МАХ сеч. подключаемых проводников	2,5 мм²		0,5 мм²	
Число контактов	2		8	
Частота	5-862МГц		100МГц	
Номинальное напряжение	~250V			
Номинальный ток	10А			
Материал корпуса	ABS пластик, полипропилен			
Материал токоведущих частей	латунь			
Степень защиты	IP20			
Климатическое исполнение	УХЛ4			
Температура окружающей среды	0..+35°C			
Срок службы	не менее 7 лет			

Дополнительные характеристики и особенности:

- волновое сопротивление проходной ТВ-розетки 75Ом;
- не поддерживающий горение материал внутреннего корпуса;
- материал внешнего корпуса устойчив к УФ излучению.

Серия ЭРНА | Розетки с заземлением

16A	~250V	IP20	УХЛ4	гарантия 12 месяцев
-----	-------	------	------	---------------------------



PST16-9014-01



PST16-9014-02



PST16-9010-01



PST16-9011-01



PST16-9012-01



PST16-9010-02



PST16-9011-02



PST16-9012-02

Модель	PST16-9014-01	PST16-9010-01	PST16-9011-01	PST16-9012-01
Цвет, артикул	○ 39054	○ 39050	○ 39051	○ 39052
Модель	PST16-9014-02	PST16-9010-02	PST16-9011-02	PST16-9012-02
Цвет, артикул	● 39240	● 39236	● 39237	● 39238
Номинальное напряжение	~250V			
Номинальный ток	16A			
Тип зажимов	винтовой			
Тип разъема	EU		EU, USB (1A)	EU
МАХ сеч. подключаемых проводников	2,5 мм ²			
Наличие контакта заземления	да			
Наличие крышки	нет			да
Материал корпуса	ABS пластик, полипропилен			
Материал токоведущих частей	Латунь			
Степень защиты	IP20			IP44*
Климатическое исполнение	УХЛ4			
Температура окружающей среды	0..+35°C			
Срок службы	не менее 7 лет			

Дополнительные характеристики и особенности:

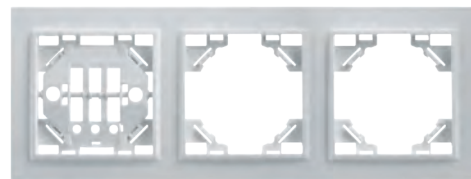
- номинальный ток USB разъема 1A;
- розетка с крышкой обладает степенью защиты IP44 только при закрытой крышке*;
- розетки EU стандарта оснащены защитными шторками;
- не поддерживающий горение материал внутреннего корпуса;
- материал внешнего корпуса устойчив к УФ излучению.

Серия ЭРНА | Рамки для э/у механизмов

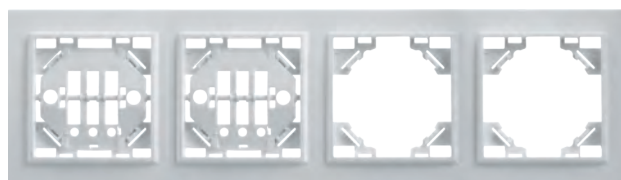
УХЛ4



PFR00-9002-01



PFR00-9003-01



PFR00-9004-01



PFR00-9002-02



PFR00-9003-02



PFR00-9004-02

Модель	PFR00-9002-01	PFR00-9003-01	PFR00-9004-01
Цвет, артикул	○ 39055	○ 39056	○ 39057
Модель	PFR00-9002-02	PFR00-9003-02	PFR00-9004-02
Цвет, артикул	● 39241	● 39242	● 39243
Количество мест	2	3	4
Материал корпуса	ABS пластик		
Климатическое исполнение	УХЛ4		
Температура окружающей среды	0..+35°C		
Срок службы	не менее 7 лет		

Дополнительные характеристики и особенности:

- материал рамок устойчив к УФ излучению.

Серия КАТРИН | Выключатели, переключатель

10A ~250V IP20 УХЛ4 гарантия 12 месяцев



GLS10-7006-01



GLS10-7003-01



GLS10-7004-01



GLS10-7001-01



GLS10-7002-01



GLS10-7005-01

Модель	GLS10-7006-01	GLS10-7003-01	GLS10-7004-01	GLS10-7001-01	GLS10-7002-01	GLS10-7005-01
Артикул	39248	39164	39165	39162	39163	39244
Количество клавиш	1	1	2	1	2	1
Наличие индикатора	нет	нет		да (желтый)		нет
Номинальный ток	2,4А	10А				
Минимальная мощность подключаемой нагрузки	60W	—				
Номинальное напряжение	~250V					
Тип зажимов	винтовой					
MAX сеч. подключаемых проводников	2,5 мм²					
Материал корпуса	ABS пластик, полипропилен, закаленное стекло					
Материал токоведущих частей	латунь, серебро					
Степень защиты	IP20					
Климатическое исполнение	УХЛ4					
Температура окружающей среды	0..+35°C					
Срок службы	не менее 7 лет					

Дополнительные характеристики и особенности:

- диммирующий выключатель возможно использовать только с диммируемыми светодиодными лампами и лампами накаливания;
- желтый цвет индикатора (в выключателях с индикатором);
- посеребренные контакты в выключателях;
- не поддерживающий горение материал внутреннего корпуса;
- материал внешнего корпуса устойчив к УФ излучению;
- рамка из закаленного стекла.

Серия КАТРИН | Розетки без заземления

10A	~250V	IP20	УХЛ4	гарантия 12 месяцев
-----	-------	------	------	---------------------------



GLS10-7013-01

GLS10-7009-01

Модель	GLS10-7013-01	GLS10-7009-01
Артикул	39168	39166
Номинальное напряжение	~250V	
Номинальный ток	10A	
Тип разъема	EU	
Тип зажимов	винтовой	
МАХ сеч. подключаемых проводников	2,5 мм ²	
Материал корпуса	ABS пластик, полипропилен, закаленное стекло	
Материал токоведущих частей	латунь	
Степень защиты	IP20	
Климатическое исполнение	УХЛ4	
Температура окружающей среды	0...+35°C	
Срок службы	не менее 7 лет	

Дополнительные характеристики и особенности:

- розетки EU стандарта оснащены защитными шторками;
- не поддерживающий горение материал внутреннего корпуса;
- материал внешнего корпуса стойчив к УФ излучению;
- рамка из закаленного стекла;
- фасетированная кромка рамки (наличие граней).

Серия КАТРИН | Розетки TV и информационные

10A	~250V	IP20	УХЛ4	гарантия 12 месяцев
-----	-------	------	------	---------------------------



GLS00-7008-01

GLS00-7007-01

GLS00-7006-01

Модель	GLS00-7008-01	GLS00-7007-01	GLS00-7006-01
Артикул	39247	39170	39246
Номинальный ток	–	1А	2х1А
Тип разъема	TV Antenna	RJ-45 (Jack)	
Тип зажимов	винтовой	безвинтовой	
Число контактов	2	8	2х8
Частота	5-862МГц	100МГц	
MAX сеч. подключаемых проводников	0,5 мм²		
Материал корпуса	ABS пластик, полипропилен, закаленное стекло		
Материал токоведущих частей	латунь		
Степень защиты	IP20		
Климатическое исполнение	УХЛ4		
Температура окружающей среды	0..+35°C		
Срок службы	не менее 7 лет		

Дополнительные характеристики и особенности:

- волновое сопротивление проходной ТВ-розетки 75Ом;
- материал внешнего корпуса механизма устойчив к УФ излучению;
- рамка из закаленного стекла.

Серия КАТРИН | Розетки с заземлением

16A	~250V	IP20	УХЛ4	гарантия 12 месяцев
-----	-------	------	------	---------------------------



GLS16-7014-01



GLS16-7010-01



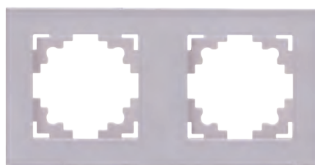
GLS16-7012-01

Модель	GLS16-7014-01	GLS16-7010-01	GLS10-7012-01
Артикул	39169	39167	39245
Количество розеток	2	1	1
Номинальное напряжение	~250V		
Номинальный ток	16A		
Тип разъема	EU		
Тип зажимов	винтовой		
МАХ сеч. подключаемых проводников	2,5 мм ²		
Материал корпуса	ABS пластик, полипропилен, закаленное стекло		
Материал токоведущих частей	латунь		
Степень защиты	IP20		IP44*
Климатическое исполнение	УХЛ4		
Температура окружающей среды	0..+35°C		
Срок службы	не менее 7 лет		

Дополнительные характеристики и особенности:

- розетка с крышкой обладает степенью защиты IP44 при закрытой крышке*;
- розетки EU стандарта оснащены защитными шторками;
- не поддерживающий горение материал внутреннего корпуса;
- материал внешнего корпуса механизма устойчив к УФ излучению;
- рамка из закаленного стекла.

УХЛ4



GFR00-7002-01



GFR00-7003-01



GFR00-7004-01

Модель	GFR00-7002-01	GFR00-7003-01	GFR00-7004-01
Артикул	39255	39256	39257
Количество мест	2	3	4
Материал	ABS пластик, закаленное стекло		
Климатическое исполнение	УХЛ4		
Температура окружающей среды	0..+35°C		
Срок службы	не менее 7 лет		

Дополнительные характеристики и особенности:

- рамка из закаленного стекла.

Серия BASIC | Выключатели



PSW10-41-20

PSW10-42-20

10A ~250V IP20 УХЛ4 гарантия 12 месяцев



PSW10-31-20

PSW10-32-20

Модель	PSW10-41-20	PSW10-42-20	PSW10-31-20	PSW10-32-20
Артикул	39031	39032	39029	39030
Количество клавиш	1	2	1	2
Наличие индикатора	нет		да (желтый)	
Номинальное напряжение	~250V			
Номинальный ток	10A			
Тип зажимов	винтовой			
МАХ сеч. подключаемых проводников	2,5 мм²			
Материал корпуса	ABS пластик, PVC пластик			
Материал токоведущих частей	латунь			
Степень защиты	IP20			
Климатическое исполнение	УХЛ4			
Температура окружающей среды	0..+35°C			
Срок службы	не менее 5 лет			

Дополнительные характеристики и особенности:

- желтый цвет индикатора (в выключателях с индикатором);
- компактный размер изделий;
- не поддерживающий горение материал внутреннего корпуса;
- материал внешнего корпуса устойчив к УФ излучению.

16A	~250V	IP20	УХЛ4	гарантия 12 месяцев
-----	-------	------	------	---------------------------



PST16-501-20



PST16-502-20

Модель	PST16-501-20	PST16-502-20
Артикул	39033	39034
Номинальное напряжение	~250V	
Номинальный ток	16A	
Тип зажимов	винтовой	
МАХ сеч. подключаемых проводников	2,5 мм ²	
Тип розетки	EU	
Материал корпуса	ABS пластик, PVC пластик	
Материал токоведущих частей	латунь	
Степень защиты	IP20	
Климатическое исполнение	УХЛ4	
Температура окружающей среды	0..+35°C	
Срок службы	не менее 5 лет	

Дополнительные характеристики и особенности серии:

- компактный размер изделий;
- не поддерживающий горение материал внутреннего корпуса;
- материал внешнего корпуса устойчив к УФ излучению.

Серия БРЕСТ | Выключатели, розетки



PST16-21-44



PSW06-21-20

PSW06-22-20

~250V

УХЛ4

гарантия
12
месяцев

Модель	PST16-21-44	PSW06-21-20	PSW06-22-20
Цвет, артикул	○ 32740 ● 32741	○ 32742 ● 32743	○ 32744 ● 32745
Количество клавиш	–	1	2
Тип розетки	EU	–	–
Количество розеток	1	–	–
Номинальный ток	16A	10A	
Номинальное напряжение	~250V		
Тип зажимов	винтовой		
МАХ сеч. подключаемых проводников	2,5 мм²		
Материал корпуса	ABS пластик, PVC пластик		
Материал токоведущих частей	латунь		
Степень защиты	IP44*	IP20	
Климатическое исполнение	УХЛ4		
Температура окружающей среды	0..+35°C		
Срок службы	не менее 5 лет		

Дополнительные характеристики и особенности:

- не поддерживающий горение материал внутреннего корпуса;
- материал внешнего корпуса устойчив к УФ излучению.
- розетка с крышкой обладает степенью защиты IP44 при закрытой крышке*.

Серия ВЕЛЕНА | Выключатели, переключатель, розетки

~250V	IP54	УХЛ4	гарантия 12 месяцев
-------	------	------	---------------------------



PST16-11-54



PSW10-111-54
PSW10-112-54



PSW10-121-54

Модель	PST16-11-54	PSW10-111-54	PSW10-112-54	PSW10-121-54
Артикул	32755	32752	32756	32753
Наименование	розетка одноместная	выключатель одноклавишный однополюсный	переключатель одноклавишный однополюсный на 2 направления	выключатель двухклавишный однополюсный для 2-х цепей с общим вводом
Количество клавиш	—	1		2
Тип розетки	EU	—		
Номинальный ток	16A	10A		
Номинальное напряжение	~250V			
Типа зажимов	винтовой			
МАХ сеч. подключаемых проводников	2,5 мм ²			
Материал корпуса	ABS пластик			
Материал токоведущих частей	латунь			
Степень защиты	IP54			
Климатическое исполнение	УХЛ4			
Температура окружающей среды	0..+35°C			
Срок службы	не менее 5 лет			

Дополнительные характеристики и особенности:

- наличие защитных шторок (в розетках);
- не поддерживающий горение материал внутреннего и внешнего корпуса;
- материал корпуса устойчив к УФ излучению;
- материалы и сборка отвечают требованиям европейских и американских стандартов качества продукции.

~250V IP54 УХЛ4 гарантия 12 месяцев



PST16-12-54



PST16-11-54/10-111-54
PST16-11-54/10-112-54



PST16-11-54/10-121-54

Модель	PST16-12-54	PST16-11-54/ 10-111-54	PST16-11-54/ 10-112-54	PST16-11-54/ 10-121-54
Артикул	32754	32759	32760	32761
Наименование	розетка двухместная	розетка одноместная, выключатель одноклавишный однополюсный	розетка одноместная, переключатель одноклавишный однополюсный на 2 направления	розетка одноместная, выключатель двухклавишный однополюсный для 2-х цепей с общим вводом
Количество клавиш выключателя	–	1	1	2
Количество розеток	2	1	1	1
Номинальный ток	16А	розетка 16А выключатель 10А		
Номинальное напряжение	~250V			
Тип зажимов	винтовой			
МАХ сеч. подключаемых проводников	2,5 мм²			
Тип розетки	EU			
Материал корпуса	ABS пластик			
Материал токоведущих частей	латунь			
Степень защиты	IP54			
Климатическое исполнение	УХЛ4			
Температура окружающей среды	0..+35°C			
Срок службы	не менее 5 лет			

Дополнительные характеристики и особенности:

- наличие защитных шторок (в розетках);
- не поддерживающий горение материал внутреннего и внешнего корпуса;
- материал корпуса устойчив к УФ излучению;
- материалы и сборка отвечают требованиям европейских и американских стандартов качества продукции.

Серия GLS | Выключатели для светильников на шнур

10A	~250V	IP20	УХЛ4
-----	-------	------	------



GLS10-01-20

Модель	GLS10-01-20
Цвет, артикул	○ 39002 ● 39003
Номинальное напряжение	~250V
Номинальный ток	10A
Способ монтажа	открытая установка
Тип зажимов	винтовой
МАХ сеч. подключаемых проводников	0,75 мм ²
Материал токоведущих контактов	латунь
Материал корпуса	ABS пластик
Степень защиты	IP20
Климатическое исполнение	УХЛ4
Температура окружающей среды	0...+35°C
Срок службы	не менее 5 лет

Серия GLS | Выключатели для светильников на шнур

2A

~250V

IP20

УХЛ4

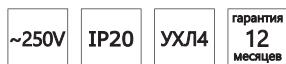


GLS10-02-20



GLS10-02-20

Модель	GLS10-02-20
Цвет, артикул	○ 39075 ● 39076
Номинальное напряжение	~250V
Номинальный ток	2A
Способ монтажа	открытая установка
Тип зажимов	безвинтовой
МАХ сеч. подключаемых проводников	0,75 мм²
Материал токоведущих частей	латунь
Материал корпуса	ABS пластик
Степень защиты	IP20
Климатическое исполнение	УХЛ4
Температура окружающей среды	0..+35°C
Срок службы	не менее 5 лет



ADP10-05-20



ADP6-04-20



ADP6-03-20

Модель	ADP10-05-20	ADP6-04-20	ADP6-03-20
Цвет, артикул	○ 39005	○ 32860	○ 32859 ● 32858
Номинальный ток	10А	6А	
Материал корпуса	полипропилен	ABS пластик	
Номинальное напряжение	~250V		
Тип вилки и розетки	EU		
Степень защиты	IP20		
Климатическое исполнение	УХЛ4		
Температура окружающей среды	0..+35°C		
Срок службы	не менее 5 лет		

Серия ADP | Сетевые переходники



ADP6-125-20

~250V
~125V

IP20

УХЛ4

гарантия
12
месяцев

Модель	ADP6-125-20
Артикул	32882
Тип вилки	AU, CH, USA, UK, EU
Номинальный ток разветвителя	AC 3A/250V AC 6A/125V
Номинальный ток USB разъемов	DC 1A/5V
Материал токоведущих частей	латунь
Материал корпуса	ABS пластик
Степень защиты	IP20
Климатическое исполнение	УХЛ4
Температура окружающей среды	0..+35°C
Срок службы	не менее 5 лет

Дополнительные характеристики и особенности:

- комплект международных переходников для штепселей AU, CH, USA, UK, EU;
- 2 USB разъема с номинальным током 2А;
- удобный кейс для транспортировки;
- компактные размеры.



10A ~250V IP20 УХЛ4



ADP10-15-20



ADP10-16-20

Модель	ADP10-15-20	ADP10-16-20
Цвет, артикул	○ 39227 ● 39001	○ 39006 ● 39295
Номинальное напряжение	~250V	
Номинальный ток	10A	
Материал токоведущих частей	латунь	
Тип розетки и вилки	EU	
Количество розеток	3	
Материал корпуса	ABS пластик	
Степень защиты	IP20	
Климатическое исполнение	УХЛ4	
Температура окружающей среды	0..+35°C	
Срок службы	не менее 5 лет	

Дополнительные характеристики и особенности:

- компактный размер модели ADP10-16-20;
- материал корпуса устойчив к УФ излучению.



ADP16-22-20



ADP16-23-20

Модель	ADP16-22-20	ADP16-23-20
Артикул	39023	39024
Количество розеток	2	3
Номинальное напряжение	~250V	
Номинальный ток	16A	
Материал токоведущих частей	латунь	
Тип розетки	EU	
Материал корпуса	ABS пластик	
Степень защиты	IP20	
Климатическое исполнение	УХЛ4	
Температура окружающей среды	0..+35°C	
Срок службы	не менее 5 лет	

Дополнительные характеристики и особенности:

- материал корпуса устойчив к УФ излучению.



ADP16-22-20



ADP16-23-20

16A	~250V	IP20	УХЛ4	гарантия 12 месяцев
-----	-------	------	------	---------------------------



ADP16-14-20



ADP16-13-20



ADP16-12-20

Модель	ADP16-14-20	ADP16-13-20	ADP16-12-20
Артикул	32872	32871	32870
Количество розеток и разъемов	2+2 USB	3	2
Номинальный ток USB разъемов	DC 2,4A	—	
Тип розетки	EU		
Напряжение	~250V		
Номинальный ток разветвителя	AC 16A		
Материал токоведущих частей	латунь		
Материал корпуса	ABS пластик		
Степень защиты	IP20		
Климатическое исполнение	УХЛ4		
Температура окружающей среды	0..+35°C		
Срок службы	не менее 5 лет		

Дополнительные характеристики и особенности:

- уникальный современный дизайн изделия;
- 2 USB разъема с номинальным током 2,4А;
- материал корпуса устойчив к УФ излучению;
- материалы и сборка отвечают требованиям европейских и американских стандартов качества продукции.



ADP16-13-20
ADP16-14-20



ADP16-12-20

Серия HOME | Удлинитель бытовые



Модель	HM01-20-02	HM01-20-03	HM01-20-05	HM01-20-07	HM01-30-02	HM01-30-03	HM01-30-05	HM01-30-07	HM01-40-03	HM01-40-05
Артикул	39201	39202	39203	39204	39209	39210	39211	39212	39217	39218
Длина кабеля	2м	3м	5м	7м	2м	3м	5м	7м	3м	5м
Количество розеток	2				3				4	
Напряжение номинальное	~250V									
Номинальный ток	10A									
Максимальная нагрузка	2200W									
Материал токоведущих частей	латунь									
Тип, сечение кабеля	ПВС, 2×0.75 мм²									
Степень защиты	IP20									
Климатическое исполнение	УХЛ4									
Температура окружающей среды	0..+35°C									
Срок службы	не менее 5 лет									

Дополнительные характеристики и особенности:

- не поддерживающий горение материал внутреннего корпуса;
- материал внешнего корпуса устойчив к УФ излучению;
- класс электробезопасности II.

10A	~250V	2200W	IP20	УХЛ4	гарантия 12 месяцев
-----	-------	-------	------	------	---------------------------



HM01-21-02
HM01-21-03
HM01-21-05
HM01-21-07



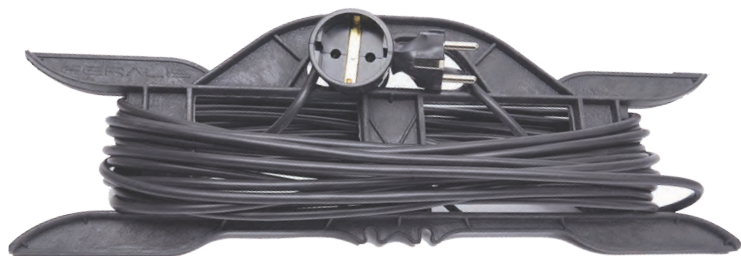
HM01-31-02
HM01-31-03
HM01-31-05
HM01-31-07

Модель	HM01-21-02	HM01-21-03	HM01-21-05	HM01-21-07	HM01-31-02	HM01-31-03	HM01-31-05	HM01-31-07
Артикул	39205	39206	39207	39208	39213	39214	39215	39216
Длина кабеля	2м	3м	5м	7м	2м	3м	5м	7м
Количество розеток	2				3			
Напряжение номинальное	~250V							
Номинальный ток	10A							
Максимальная нагрузка	2200W							
Материал токоведущих частей	латунь							
Сечение кабеля	ПВС, 3×0.75 мм²							
Степень защиты	IP20							
Климатическое исполнение	УХЛ4							
Температура окружающей среды	0..+35°C							
Срок службы	не менее 5 лет							

Дополнительные характеристики и особенности:

- не поддерживающий горение материал внутреннего корпуса;
- материал внешнего корпуса устойчив к УФ излучению;
- класс электробезопасности I.

10A	~250V	2200W	IP20	УХЛ4	гарантия 12 месяцев
-----	-------	-------	------	------	---------------------------



HM02-01-10
HM02-01-20
HM02-01-30
HM02-01-50

Модель	HM02-01-10	HM02-01-20	HM02-01-30	HM02-01-50
Артикул	39223	39224	39225	39226
Длина кабеля	10м	20м	30м	50м
Напряжение номинальное	~250V			
Номинальный ток	10A			
Максимальная нагрузка	2200W			
Количество розеток	1			
Материал рамки	пластик			
Тип, сечение кабеля	ПВС, 3×0.75 мм²			
Класс электробезопасности	I			
Степень защиты	IP20			
Климатическое исполнение	УХЛ4			
Температура окружающей среды	0...+35°C			
Срок службы	не менее 5 лет			

Дополнительные характеристики и особенности:

- рамка изготовлена из прочного пластика и имеет рукоятку для переноски.

Серия STANDART | Удлинитель силовой на пластиковой катушке

16A	~250V	3520W	IP20	УХЛ4	гарантия 12 месяцев
-----	-------	-------	------	------	---------------------------



STD01-41-30
STD01-41-50

Модель	STD01-41-30	STD01-41-50
Артикул	39219	39220
Длина кабеля	30м	50м
Напряжение номинальное	~250V	
Номинальный ток	16A	
Максимальная нагрузка	3520W	
Количество розеток	4	
Материал корпуса	пластик	
Тип, сечение кабеля	ПВС, 3×1.5 мм ²	
Класс электробезопасности	I	
Степень защиты	IP20	
Климатическое исполнение	УХЛ4	
Температура окружающей среды	0..+35°C	
Срок службы	не менее 5 лет	

Дополнительные характеристики и особенности:

- оснащены кнопкой выключения питания при превышении нагрузки 3520W;
- оснащены кнопкой ручного отключения питания;
- не поддерживающий горение материал внутреннего корпуса.



Внимание! Необходимо помнить, что в случае использования удлинителя с неразмотанным кабелем допустимая нагрузка уменьшается.

16A	~250V	3520W	IP44	У1	гарантия 12 месяцев
-----	-------	-------	------	----	---------------------------



PRF02-41-30
PRF02-41-50

Модель	PRF02-41-30	PRF02-41-50
Артикул	39296	39297
Длина кабеля	30м	50м
Напряжение номинальное	~250V	
Номинальный ток	16A	
Максимальная нагрузка	3520W	
Количество розеток	4	
Материал корпуса	сталь	
Тип, сечение кабеля	КГ, 3x2.5 мм ²	
Класс электробезопасности	I	
Степень защиты	IP44	
Климатическое исполнение	У1	
Температура окружающей среды	-40...+50°C	
Срок службы	не менее 5 лет	

Дополнительные характеристики и особенности:

- защитные крышки на пружинах;
- не поддерживающий горение материал внутреннего корпуса.



Внимание! Необходимо помнить, что в случае использования удлинителя с неразмотанным кабелем допустимая нагрузка уменьшается.

Серия PROFESSIONAL | Удлинитель силовой на металлической катушке

16A	~250V	3520W	IP54	У1	гарантия 12 месяцев
-----	-------	-------	------	----	---------------------------



PRF01-41-30
PRF01-41-50

Модель	PRF01-41-30	PRF01-41-50
Артикул	39221	39222
Длина кабеля	30м	50м
Напряжение номинальное	~250V	
Номинальный ток	16A	
Максимальная нагрузка	3520W	
Количество розеток	4	
Материал корпуса	сталь	
Тип, сечение кабеля	КГ, 3×2.5 мм ²	
Класс электробезопасности	I	
Степень защиты	IP54	
Климатическое исполнение	У1	
Температура окружающей среды	-40...+50°C	
Срок службы	не менее 5 лет	

Дополнительные характеристики и особенности:

- оснащены кнопкой выключения питания при превышении нагрузки 3520W;
- защитные крышки на пружинах;
- не поддерживающий горение материал внутреннего корпуса.



Внимание! Необходимо помнить, что в случае использования удлинителя с неразмотанным кабелем допустимая нагрузка уменьшается.

Серия PPG | Вилки

~250V

IP20

УХЛ4



PPG10-43-201



PPG16-42-201



Модель	PPG10-43-201	PPG16-42-201
Цвет, артикул	○ 32855	○ 32851 ● 32852
Номинальный ток	10А	16А
Наличие заземляющего контакта	нет	да
Тип вилки	EU	
Номинальное напряжение	~250V	
МАХ сеч. подключаемых проводников	2.5 мм²	
Материал корпуса	ABS пластик	
Материал токоведущих контактов	латунь	
Степень защиты	IP20	
Климатическое исполнение	УХЛ4	
Температура окружающей среды	0..+35°C	
Срок службы	не менее 5 лет	

Дополнительные характеристики и особенности:

- высокое качество литья корпуса;
- материал корпуса устойчив к УФ излучению.

~250V IP20 УХЛ4



PPG16-40-202



PPG16-41-202



PPG16-43-202



PPG16-45-202

Модель	PPG16-40-202	PPG16-41-202	PPG16-43-202	PPG16-45-202
Цвет, артикул	● 32849	○ 32850 ● 39138	○ 39004	○ 39039 ● 39040
Наличие заземляющего контакта	нет	да		
Номинальный ток	10A	16A		
Наличие кнопки	нет		да	нет
Тип вилки	EU			
Номинальное напряжение	~250V			
МАХ сеч. подключаемых проводников	2.5 мм²			
Материал корпуса	ABS пластик			
Материал токоведущих частей	латунь			
Степень защиты	IP20			
Климатическое исполнение	УХЛ4			
Температура окружающей среды	0..+35°C			
Срок службы	не менее 5 лет			

Дополнительные характеристики и особенности:

- полностью литые (не полые) стальные штыри в моделях PPG16-45-202 и PPG16-41-202;
- максимально удобный для разборки и последующей сборки корпус изделий PPG16-45-202 и PPG16-41-202;
- высокое качество литья корпуса;
- материал корпуса устойчив к УФ излучению.

Серия PST | Розетки



PST16-40-200



PST16-30-440



PST16-50-441

16A

~250V

IP20

УХЛ4

Модель	PST16-40-200	PST16-30-440	PST16-50-441
Цвет, артикул	<div>○ 32853</div> <div>● 32854</div>	<div>● 32846</div>	<div>● 32848</div>
Материал корпуса	ABS пластик	термопласт	нейлон
Тип розетки	EU		
Номинальное напряжение	~250V		
Номинальный ток	16A		
МАХ сеч. подключаемых проводников	2.5 мм²		
Материал токоведущих частей	латунь		
Степень защиты	IP20		
Климатическое исполнение	УХЛ4		
Температура окружающей среды	0..+35°C		
Срок службы	не менее 5 лет		

Дополнительные характеристики и особенности:

- высокое качество литья корпуса.



PST16-611-44



PST16-70-20

Модель	PST16-611-44	PST16-70-20
Цвет, артикул	● 32878	○ 39171
Наименование	розетка панельная	розетка на DIN-рейку
Материал корпуса	нейлон	ABS пластик
Степень защиты	IP44	IP20
Тип розетки	EU	
Номинальное напряжение	~250V	
Номинальный ток	16A	
МАХ сеч. подключаемых проводников	2.5 мм ²	
Материал токоведущих частей	латунь	
Наличие заземляющего контакта	есть	
Климатическое исполнение	УХЛ4	
Температура окружающей среды	0..+35°C	
Срок службы	не менее 5 лет	

Серия БРУНА | Колодки для удлинителей

Колодки без заземления

10A	~250V	IP20	УХЛ4	гарантия 12 месяцев
-----	-------	------	------	---------------------------



PST10-200-20



PST10-300-20



PST10-400-20

Колодки с заземлением

16A	~250V	IP20	УХЛ4	гарантия 12 месяцев
-----	-------	------	------	---------------------------



PST16-210-20



PST16-310-20



PST16-410-20

Колодки с заземлением, с кнопкой

16A	~250V	IP20	УХЛ4	гарантия 12 месяцев
-----	-------	------	------	---------------------------



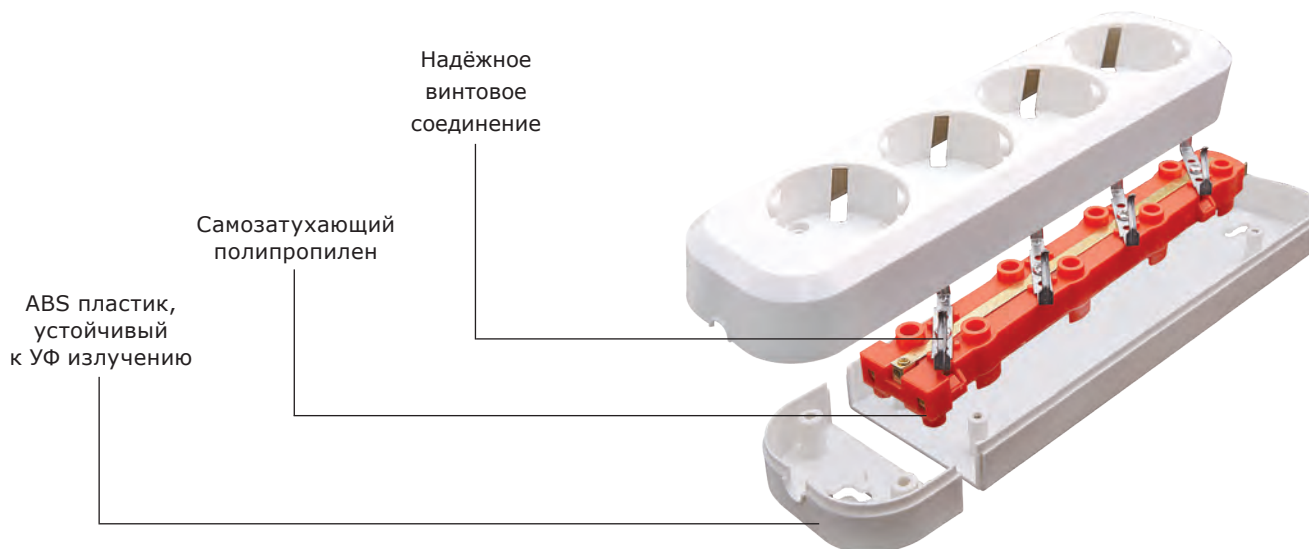
PST16-211-20



PST16-311-20



PST16-411-20



Модель	PST10-200-20	PST10-300-20	PST10-400-20	PST16-210-20	PST16-310-20	PST16-410-20	PST16-211-20	PST16-311-20	PST16-411-20
Артикул	39007	39008	39009	39010	39011	39012	39013	39014	39015
Количество розеток	2	3	4	2	3	4	2	3	4
Наличие заземления	нет			да					
Наличие выключателя	нет						да		
Номинальный ток	10A			16A					
Напряжение номинальное	~250V								
МАХ сеч. подключаемых проводников	2.5 мм²								
Материал токоведущих частей	латунь								
Материал внешнего корпуса	ABS пластик								
Материал внутреннего корпуса	полипропилен								
Степень защиты	IP20								
Климатическое исполнение	УХЛ4								
Температура окружающей среды	0..+35°C								
Срок службы	не менее 5 лет								

Дополнительные характеристики и особенности:

- полностью закрытый внутренний корпус изделия, обеспечивающий защиту всем внутренним элементам;
- не поддерживающий горение материал внутреннего корпуса;
- материал внешнего корпуса устойчив к УФ излучению;
- материалы и сборка отвечают требованиям европейских стандартов качества продукции.

Серия ОДРИ | Вилки каучуковые



PPG16-21-441

16A

~250V

IP44

УХЛ4

гарантия

12

месяцев

Модель	PPG16-21-441		
Цвет, артикул	● 39160	● 39161	● 32748
Тип вилки	EU		
Номинальное напряжение	~250V		
Номинальный ток	16A		
Тип зажимов	винтовой		
МАХ сеч. подключаемых проводников	2.5 мм ²		
Материал корпуса	синтетический каучук, термопласт		
Материал токоведущих частей	латунь		
Степень защиты	IP44		
Климатическое исполнение	УХЛ4		
Температура окружающей среды	-40..+50°C		
Срок службы	не менее 5 лет		

Дополнительные характеристики и особенности:

- рельеф на поверхности корпуса не позволяет выскальзывать изделию из рук;
- дополнительный бортик обеспечивает защиту от попадания влаги внутрь контакта;
- изделия предназначены для использования с электроприборами класса защиты I;
- не поддерживающий горение материал внутреннего корпуса;
- материал внешнего корпуса устойчив к механическим повреждениям, а также к агрессивным воздействиям окружающей среды и УФ излучению.

Серия ОДРИ | Вилки каучуковые

16A	~250V	IP44	УХЛ4	гарантия 12 месяцев
-----	-------	------	------	---------------------------



RPG16-21-442



RPG16-30-442

Модель	RPG16-21-442	RPG16-30-442
Артикул	<div>● 39253</div> <div>● 39254</div> <div>● 32749</div>	<div>● 32843</div>
Тип вилки	EU	
Номинальное напряжение	~250V	
Номинальный ток	16A	
Материал корпуса	синтетический каучук, термопласт	
Тип зажимов	винтовой	
Материал токоведущих частей	латунь	
МАХ сеч. подключаемых проводников	2.5 мм ²	
Степень защиты	IP44	
Климатическое исполнение	УХЛ4	
Температура окружающей среды	-40..+50 °C	
Срок службы	не менее 5 лет	

Дополнительные характеристики и особенности:

- рельеф на поверхности корпуса не позволяет выскальзывать изделию из рук;
- дополнительный бортик обеспечивает защиту от попадания влаги внутрь контакта;
- изделия предназначены для использования с электроприборами класса защиты I;
- не поддерживающий горение материал внутреннего корпуса;
- материал внешнего корпуса устойчив к механическим повреждениям, а также к агрессивным воздействиям окружающей среды и УФ излучению.

Серия ОДРИ | Розетки каучуковые



RPG16-21-44

16A

~250V

IP44

УХЛ4

гарантия
12
месяцев

Модель	RPG16-21-44		
Цвет, артикул	● 39195	● 39196	● 32751
Тип розетки	EU		
Номинальное напряжение	~250V		
Номинальный ток	16A		
Наличие крышки	да		
Материал корпуса	синтетический каучук, термопласт		
Тип зажимов	винтовой		
МАХ сеч. подключаемых проводников	2.5 мм²		
Материал токоведущих контактов	латунь		
Степень защиты	IP44		
Климатическое исполнение	УХЛ4		
Температура окружающей среды	-40..+50°C		
Срок службы	не менее 5 лет		

Дополнительные характеристики и особенности:

- рельеф на поверхности корпуса не позволяет выскользывать изделию из рук;
- дополнительный бортик обеспечивает защиту от попадания влаги внутрь контакта;
- изделия предназначены для использования с электроприборами класса защиты I;
- не поддерживающий горение материал внутреннего корпуса;
- материал внешнего корпуса устойчив к механическим повреждениям, а также к агрессивным воздействиям окружающей среды и УФ излучению.

Серия ОДРИ | Колодки для удлинителей каучуковые

16A	~250V	IP44	УХЛ4	гарантия 12 месяцев
-----	-------	------	------	---------------------------



Модель	RST16-24-44	RST16-23-44	RST16-22-44	RST16-31-44
Артикул	39019	32739	32738	39018
Количество присоединяемых устройств	4	3	2	1
Тип розетки	EU			
Номинальное напряжение	~250V			
Номинальный ток	16A			
МАХ сеч. подключаемых проводников	2.5 мм²			
Наличие крышки	да			
Материал корпуса	синтетический каучук, термопласт			
Тип зажимов	винтовой			
Материал токоведущих частей	латунь			
Степень защиты	IP44			
Климатическое исполнение	УХЛ4			
Температура окружающей среды	-40..+50°C			
Срок службы	не менее 5 лет			

Дополнительные характеристики и особенности:

- фиксация провода дополнительной скобой перед вводом в контактный блок;
- наличие ступенчатого гермоввода для кабеля;
- изделия предназначены для использования с электроприборами класса защиты I;
- не поддерживающий горение материал внутреннего корпуса;
- материал внешнего корпуса устойчив к механическим повреждениям, а также к агрессивным воздействиям окружающей среды и УФ излучению.



Серия PPG | Разъемы для электроплит



Модель	PPG32-51-20	PPG32-50-20
Цвет, артикул	● 39017	○ 39016
Тип установки	открытая	скрытая
Материал корпуса	бакелит	ПВХ пластик
Номинальное напряжение	~250V	
Номинальный ток	32A	
Тип зажимов	винтовой	
МАХ сеч. подключаемых проводников	2.5 мм²	
Материал токоведущих частей	латунь	
Наличие заземляющего контакта	да	
Степень защиты	IP44	
Климатическое исполнение	УХЛ4	
Температура окружающей среды	0..+35°C	
Срок службы	не менее 5 лет	

Дополнительные характеристики и особенности:

- не поддерживающий горение бакелитовый материал корпуса PPG32-51-20;
- устойчивый к механическим повреждениям и УФ излучению материал корпуса PPG32-50-20.

Серии RPG, RST, PST и PPG | Вилки и розетки силовые и силовые каучуковые

32A	~400V	IP44	УХЛ4	гарантия 12 месяцев
-----	-------	------	------	---------------------------



Модель	PPG32-41-441	PST32-41-4411	PST32-41-4421	RPG32-21-4411	RST32-21-44	RST32-31-44
Артикул	32879	32880	32881	39020	39021	39022
Тип розетки/ вилки	прямая переносная		угловая настенная	прямая переносная		угловая настенная
Тип разъемов	3P+PE					
Номинальное напряжение	~400V					
Номинальный ток	32A					
Тип зажимов	винтовой					
МАХ сеч. подключаемых проводников	до 6 мм²					
Материал корпуса	нейлон, термопласт			каучук, термопласт		
Материал токоведущих частей	латунь					
Степень защиты	IP44					
Климатическое исполнение	УХЛ4					
Температура окружающей среды	-10..+35°C					
Срок службы	не менее 5 лет					

Серия EBX | Боксы модульные накладные и встраиваемые

~400V УХЛЗ.1 гарантия 12 месяцев



EBX40-1/06-41
EBX40-1/09-41
EBX40-1/12-41
EBX40-1/16-41
EBX40-1/24-41
EBX40-1/36-41



EBX40-2/06-41
EBX40-2/09-41
EBX40-2/12-41
EBX40-2/16-41
EBX40-2/24-41
EBX40-2/36-41

Модель	EBX40-1/06-41	EBX40-1/09-41	EBX40-1/12-41	EBX40-1/16-41	EBX40-1/24-41	EBX40-1/36-41
Артикул	39177	39178	39179	39180	39181	39182
Количество модулей	6	9	12	16	24	36
Количество рядов	1				2	3
Номинальное напряжение	~400V					
Тип	накладной					
Комплектация	DIN-рейка, монтажный комплект					
Наличие крышки	да					
Наличие замка	да					
Материал корпуса	ABS пластик					
Степень защиты	IP41					
Климатическое исполнение	УХЛЗ.1					
Температура окружающей среды	-25...+60°C					
Срок службы	не менее 10 лет					

Модель	EBX40-2/06-41	EBX40-2/09-41	EBX40-2/12-41	EBX40-2/16-41	EBX40-2/24-41	EBX40-2/36-41
Артикул	39183	39184	39185	39186	39187	39188
Количество модулей	6	9	12	16	24	36
Количество рядов	1				2	3
Номинальное напряжение	~400V					
Тип	встраиваемый					
Комплектация	DIN-рейка, монтажный комплект					
Наличие крышки	да					
Наличие замка	да					
Материал корпуса	ABS пластик					
Степень защиты	IP41					
Климатическое исполнение	УХЛЗ.1					
Температура окружающей среды	-25...+60°C					
Срок службы	не менее 10 лет					

Дополнительные характеристики и особенности:

- удобный замок для фиксации крышки при закрытии;
- материал корпуса устойчив к механическим повреждениям и УФ излучению;
- современный дизайн изделия;
- комплектация: DIN-рейка, монтажный комплект.

Серия EBX | Распределительные коробки

УХЛ2
гарантия
12
месяцев



EBX10-24-44



EBX10-27-44



EBX10-34-44

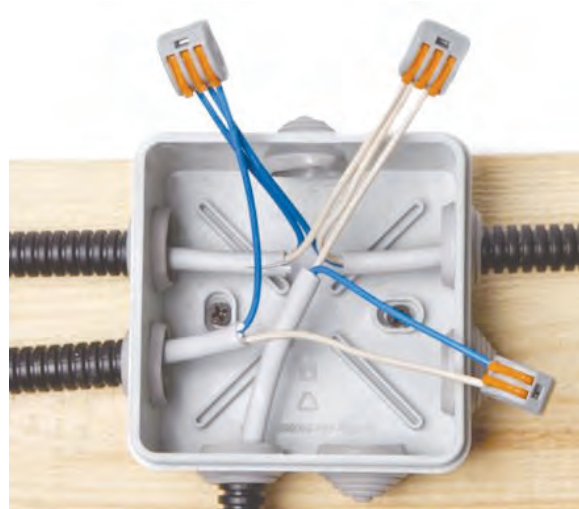


EBX10-37-44

Модель	EBX10-24-44	EBX10-27-44	EBX10-34-44	EBX10-37-44
Артикул	32747	32746	39251	39252
Количество вводов	4	7	4	7
Габаритные размеры	75x75x42 мм	91x91x44 мм	75x75x42 мм	91x91x44 мм
Степень защиты	IP53	IP44	IP53	IP44
Максимальный диаметр вводимых проводов	16,5 мм²			
Материалы корпуса	ABS пластик			
Цвет изделия	белый		серый	
Климатическое исполнение	УХЛ2			
Температура окружающей среды	-40..+60 °С			
Срок службы	не менее 10 лет			

Дополнительные характеристики и особенности:

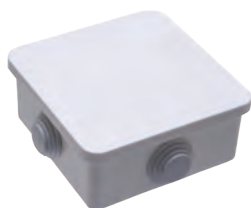
- материал корпуса устойчив к механическим повреждениям и УФ излучению.



Серия EBX | Распределительные коробки

УХЛ5

гарантия
12
месяцев



EBX30-01-54
EBX30-02-54



EBX30-03-54
EBX30-04-54
EBX30-05-54

Модель	EBX30-01-54	EBX30-02-54	EBX30-03-54	EBX30-04-54	EBX30-05-54
Артикул	39172	39173	39174	39175	39176
Количество вводов	4	7	7	10	8
Максимальный диаметр вводимых проводов	21 мм²		28,5 мм²		40,5 мм²
Габаритные размеры	85x85x40 мм	85x85x50 мм	110x110x74 мм	150x120x80 мм	210x120x74 мм
Степень защиты	IP40	IP65			
Материалы корпуса	ABS пластик				
Цвет изделия	серый				
Климатическое исполнение	УХЛ5				
Температура окружающей среды	-25..+60°C				
Срок службы	Не менее 10 лет				

Дополнительные характеристики и особенности:

- материал корпуса устойчив к механическим повреждениям и УФ излучению.



Серия EBX | Подрозетники (коробки установочные)

IP20



EBX20-01-1



EBX20-02-2

Модель	EBX20-01-1	EBX20-02-2
Цвет, артикул	● 39293	● 39294
Назначение	для сплошных стен (бетон)	для полых стен (гипсокартон)
Количество вводов	7	9
Материал	полипропилен	
Внешние габариты	68x42x71 мм	68x47x71 мм
Внутренние габариты	64x42 мм	64x47 мм
Степень защиты	IP20	
Температура окружающей среды	-20...+60°C	
Срок службы	не менее 10 лет	

Дополнительные характеристики и особенности:

- не поддерживающий горение материал корпуса;
- перфорированные отверстия в дне и стенках изделия позволяют упростить процесс монтажа кабеля;
- для объединения в группы, подрозетники EBX20-01-1 имеют возможность фиксации друг с другом.



Серия LD221 | Монтажные клеммы компактные

32A

~450V

IP20

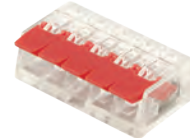
УХЛ3



LD221-412



LD221-413



LD221-415

Модель	LD221-412	LD221-413	LD221-415
Артикул, количество DIY-упаковка	32417 5 шт	32418 5 шт	32419 5 шт
Артикул, количество, оптовая упаковка	32393 100 шт	32394 100 шт	32395 50/100 шт
Количество вводов	2	3	5
Номинальное напряжение	~450V		
Номинальный ток	32A		
Сечение проводников	многожильный 0,14–4 мм ² одножильный 0,2–4 мм ²		
Материалы	поликарбонат, латунь		
Степень защиты	IP20		
Климатическое исполнение	УХЛ3		
Температура окружающей среды	-25...+85°C		
Срок службы	не менее 5 лет		

Дополнительные характеристики и особенности:

- компактный корпус – экономия пространства в распределительной коробке;
- прозрачный корпус позволяет визуально оценивать качество соединения и зачистки проводников;
- большой запас мощности позволяет использовать клеммы для подключения любых приборов до 450V.



Упаковка DIY (5 шт.)

Серия LD222 | Монтажные клеммы универсальные

24A 32A	~400V	IP20	УХЛ3
------------	-------	------	------



LD222-412



LD222-413



LD222-415



LD222-418

Модель	LD222-412	LD222-413	LD222-415	LD222-418
Артикул, количество DIY-упаковка	32420 5 шт	32421 5 шт	32422 5 шт	32423 5 шт
Артикул, количество оптовая упаковка	32396 100 шт	32397 100 шт	32398 50 шт	32399 25 шт
Количество вводов	2	3	5	8
Номинальное напряжение	~400V			
Номинальный ток	одножильный 24А многожильный 32А			
Сечение проводников	одножильный 0,08-2,5 мм ² многожильный 0,08-4 мм ²			
Материалы	нейлон, латунь			
Степень защиты	IP20			
Климатическое исполнение	УХЛ3			
Температура окружающей среды	-25..+85°C			
Срок службы	не менее 5 лет			

Дополнительные характеристики и особенности:

- универсальность за счет привычной и удобной формы;
- большой запас мощности позволяет использовать клеммы для подключения электроприборов до 400V.



Упаковка DIY (5 шт.)

Серия LD222 | Монтажные клеммы для фазных проводников

24A 32A	~400V	IP20	УХЛ3
------------	-------	------	------



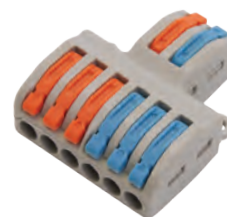
LD222-422



LD222-423



LD222-424



LD222-426

Модель	LD222-422	LD222-423	LD222-424	LD222-426
Артикул, количество оптовая упаковка	39035 40 шт	39036 25 шт	39249 25 шт	39250 20 шт
Количество контактных групп	2	3	2	2
Количество вводов на одну контактную группу	2	2	3	4
Общее количество вводов	4	6	6	8
Номинальное напряжение	~400V			
Номинальный ток	одножильный 24A многожильный 32A			
Сечение проводников	одножильный 0,08-2,5 мм ² многожильный 0,08-4 мм ²			
Материалы	нейлон, латунь			
Степень защиты	IP20			
Климатическое исполнение	УХЛ3			
Температура окружающей среды	-25..+85°C			
Срок службы	не менее 5 лет			

Дополнительные характеристики и особенности:

- предназначены для надежного монтажа проводников в случае, если необходимо сэкономить место в распределительной коробке и использовать одну клемму вместо нескольких классических клемм;
- соединители LD222-422 и LD222-423 имеют 2 и 3 изолированные контактные группы, каждая из которых имеет вход и выход;
- соединители LD222-424 и LD222-426 имеют по 2 изолированные контактные группы, каждая из которых имеет 1 вход и 2 выхода и 1 вход и 3 выхода, соответственно.



Оптовая упаковка (25 шт.)

Серия LD2273 | Монтажные экспресс-клеммы

32A	~450V	IP20	УХЛ3
-----	-------	------	------



LD2273-202



LD2273-203



LD2273-204



LD2273-205



LD2273-208

Модель	LD2273-202	LD2273-203	LD2273-204	LD2273-205	LD2273-208
Артикул, количество DIY-упаковка	32412 5 шт	32413 5 шт	32414 5 шт	32415 5 шт	32416 5 шт
Артикул, количество оптовая упаковка	32388 200 шт	32389 200 шт	32390 100 шт	32391 100 шт	32392 100 шт
Количество вводов	2	3	4	5	8
Номинальное напряжение	~450V				
Номинальный ток	32A				
Сечение проводников	одножильный 0,5–2,5 мм ²				
Материалы	поликарбонат, латунь				
Степень защиты	IP20				
Климатическое исполнение	УХЛ3				
Температура окружающей среды	-25...+60°C				
Срок службы	не менее 5 лет				

Дополнительные характеристики и особенности:

- клеммы с плоско-пружинными зажимами служат преимущественно для соединения и ответвления одножильных проводников или многожильных гибких проводов, предварительно запрессованных в наконечник.



Упаковка DIY (5 шт.)

Серия LD224 | Клеммы для осветительного оборудования, компактные



LD224-101

24A

~400V

IP20

УХЛ3

Модель	LD224-101
Артикул, количество DIY-упаковка	32411 5 шт
Артикул, количество оптовая упаковка	32387 100 шт
Номинальное напряжение	~400V
Номинальный ток	24A
Количество вводов	2
Материалы	пластик, латунь
Сечение проводников	0,5-2,5 мм ²
Степень защиты	IP20
Климатическое исполнение	УХЛ3
Температура окружающей среды	-25..+105°C
Срок службы	не менее 5 лет

Дополнительные характеристики и особенности:

- с монтажной стороны плоскопружинный зажим для одножильных медных проводников сечением 0,5-2,5 мм²;
- со стороны светильника - зажим для подключения медных одно - или многожильных проводников сечением 0,5-2,5 мм².



Упаковка DIY (5 шт.)

Серия LD294 | Клеммы для осветительного оборудования

16A	~450V	IP20	УХЛ3
-----	-------	------	------



Модель	LD294-4002	LD294-4003	LD294-4004	LD294-4005	LD294-5103	LD294-5104	LD294-5105
Артикул, количество оптовая упаковка	32733 50/100 шт	32734 100 шт	32735 100 шт	32956 50 шт	32736 100 шт	32958 100 шт	32959 50 шт
Количество вводов	2	3	4	5	3	4	5
Максимальное напряжение	~450V						
Номинальный ток	16A						
Наличие контакта заземления	нет				да		
Материалы	пластик, латунь						
Сечение проводников	0,5-2,5 мм²						
Степень защиты	IP20						
Климатическое исполнение	УХЛ3						
Температура окружающей среды	-60..+40°C						
Срок службы	не менее 5 лет						

Дополнительные характеристики и особенности:

- клеммы LD294-5103, LD294-5104 и LD294-5105 оснащены дополнительным выносным заземляющим контактом с отверстием под винт;
- для удобства монтажа клеммы имеют маркировку («фаза», «ноль», «земля») на подвижной части зажима.

Серия LD225 | Зажимы винтовые PA

~450V IP00 УХЛ3.1



LD225-3A
LD225-6A
LD225-10A

Модель	LD225-3A	LD 225-6A	LD 225-10A
Артикул, упаковка	32381 10 шт	32382 10 шт	32383 10 шт
Номинальное напряжение	~450V		
Номинальный ток	3A	6A	10A
Материалы	полиамид, латунь		
Количество контактов	12		
Сечение проводников	1,5-4 мм ²	4-6 мм ²	6-10 мм ²
Степень защиты	IP00		
Климатическое исполнение	УХЛ3.1		
Температура окружающей среды	-25..+125°C		
Срок службы	не менее 3 лет		

Дополнительные характеристики и особенности:

- являются самым распространенным типом клемм, так как просты в применении, обеспечивают надежный контакт и обладают доступной ценой;
- обладают стойкостью к температуре до +125°C.



Упаковка (10 шт.)

~450V IP00 УХЛ3.1

LD226-3A
LD226-6A
LD226-10A



Модель	LD 226-3A	LD 226-6A	LD 226-10A
Артикул, упаковка	32384 10 шт	32385 10 шт	32386 10 шт
Номинальное напряжение	~450V		
Номинальный ток	3A	6A	10A
Материалы	полипропилен, латунь		
Количество контактов	12		
Сечение проводников	1,5-4 мм ²	4-6 мм ²	6-10 мм ²
Степень защиты	IP00		
Климатическое исполнение	УХЛ3.1		
Температура окружающей среды	-15...+95°C		
Срок службы	не менее 3 лет		

Дополнительные характеристики и особенности:

- являются самым распространенным типом клемм, так как просты в применении, обеспечивают надежный контакт и обладают доступной ценой;
- обладают стойкостью к температуре до +95°C.



Упаковка (10 шт.)

Серия LD227 | Зажимы винтовые РЕ

~450V

IP00

УХЛ3.1



LD227-3A
LD227-6A
LD227-10A
LD227-15A

Модель	LD227-3A	LD227-6A	LD227-10A	LD227-15A
Артикул, упаковка	39077 10 шт	39078 10 шт	39079 10 шт	39080 10 шт
Номинальное напряжение	~450V			
Номинальный ток	3A	6A	10A	15A
Количество контактов	12			
Сечение проводников	1,5-4 мм ²	4-6 мм ²	6-10 мм ²	10-12 мм ²
Материалы	полиэтилен, латунь			
Степень защиты	IP00			
Климатическое исполнение	УХЛ3.1			
Температура окружающей среды	-25..+80°C			
Срок службы	не менее 3 лет			

Дополнительные характеристики и особенности:

- являются самым распространенным типом клемм, так как просты в применении, обеспечивают надежный контакт и обладают доступной ценой;
- обладают стойкостью к температуре до +80°C.



Упаковка (10 шт.)

УХЛ3.1



LD300-0515



LD300-0525



LD300-4060

Модель	LD300-0515	LD300-1525	LD300-4060
Артикул	32805	32806	32807
Цвет	розовый	голубой	желтый
Длина	34 мм	38 мм	41 мм
Сечение проводов	0,5-1,5 мм ²	1,5-2,5 мм ²	4-6 мм ²
Номинальный ток	19А	27А	48А
Материалы	полиэтилен, медь		
Кол-во в упаковке	10 шт		
Климатическое исполнение	УХЛ3.1		
Температура монтажа	-20..+50°C		
Температура окружающей среды	-55..+125°C		
Срок службы	не менее 5 лет		

Дополнительные характеристики и особенности:

- усадка происходит значительно быстрее в отличие от аналогичных изделий;
- стойкость к агрессивным жидкостям и растворителям, а также к абразивному воздействию;
- обеспечивают 100% герметичность;
- минимальная температура усадки 100°C;
- коэффициент усадки трубки 3:1;
- рекомендуется использовать с кримпером CTLS006-230.



Упаковка DIY (10 шт.)



Набор HSHTS



Набор HSTGS

Основные характеристики

Серия	HSHTS (наборы №1-№6)	HSTGS (наборы №7-№9)
Цвет трубок	Белый, красный, зеленый, синий, желтый,	Черный
Наличие клеевого слоя	нет	да
Коэффициент усадки	2:1	3:1
Изоляция проводов, работающих под напряжением	до 600V	
Температура усадки	+85..+125°C	
Температура эксплуатации	-55..+125°C	
Срок службы	не менее 25 лет	

Применение:

- обеспечение надежного электроизоляционного слоя при выполнении монтажных работ;
- для маркировки кабелей и проводов;
- антикоррозийное средство;
- для надежной защиты от агрессивной среды, в том числе от внешних атмосферных воздействий.



Серия HS | Трубки термоусадочные

Дополнительные характеристики наборов

Ø до/после усадки, мм	Набор №1 HSHTS1 32762	Набор №2 HSHTS2 32763	Набор №3 HSHTS3 32764	Набор №4 HSHTS4 32765	Набор №5 HSHTS5 32766	Набор №6 HSHTS6 32767	Набор №7 HSTGS1 32768	Набор №8 HSTGS2 32769	Набор №9 HSTGS3 32770
1/0,5 ○	1		5						
1,5/0,75 ●	1	2	5						
2/1 ●	1		6						
2,5/1,25 ○		2	4						
3/1,5 ●	1		2	4		2			
3,2/1,07 ●							6		
3,5/1,75 ●	1	2		2					
4/2 ●	1	2		4					
4,8/1,6 ●							6		
5/2,5 ●	1	2		2					
6/3 ○	1	2		2	3	2			
6,4/2,13 ●								6	
7/3,5 ●	1								
8/4 ●	1	2			3				
9/4,5 ●	1					2			
9,5/3,17 ●								6	
10/5 ●	1	2			2				
12/6 ●	1				2	1			
12,7/4,23 ●									6
15/5 ●									3
19,1/6,37 ●									3

Термоусадочные трубки без клеевого слоя HSHTS

Размеры, мм	Размер до усадки	Размер после усадки		Рекоменд. диаметр проводов, мм
	Внутренний диаметр, мм	Внутренний диаметр, мм	Толщина стенки, мм	
1/0,5	1	0,5	0,4±0,05	0,7 - 0,9
1,5/0,75	1,5	0,75	0,4±0,05	0,95 - 1,4
2/1	2	1	0,4±0,05	1,1 - 1,9
2,5/1,25	2,5	1,25	0,4±0,05	1,35 - 2,4
3/1,5	3	1,5	0,4±0,05	1,6 - 2,8
3,5/1,75	3,5	1,75	0,4±0,05	1,9 - 3,2
4/2	4	2	0,4±0,05	2,1 - 3,6
5/2,5	5	2,5	0,4±0,05	2,6 - 4,5
6/3	6	3	0,4±0,05	3,1 - 5,5
7/3,5	7	3,5	0,4±0,05	3,7 - 6,4
8/4	8	4	0,45±0,1	4,2 - 7,3
9/4,5	9	4,5	0,45±0,1	4,8 - 8,2
10/5	10	5	0,45±0,1	5,3 - 9,2
12/6	12	6	0,45±0,1	6,4 - 11

Термоусадочные трубки с клеевым слоем HSTGS

Размеры, мм	Размер до усадки	Размер после усадки		Рекоменд. диаметр проводов, мм
	Внутр. диаметр, мм	Внутр. диаметр, мм	Толщина стенки, мм	
3,2/1,07	3,2	1,07	1,5±0,25	1,5 - 2,9
4,8/1,6	4,8	1,6	1,5±0,25	2,4 - 4,5
6,4/2,13	6,4	2,13	1,5±0,25	2,9 - 6,0
9,5/3,17	9,5	3,17	1,5±0,25	4,2 - 9,1
12,7/4,23	12,7	4,23	1,6±0,3	5,6 - 12,2
15/5	15	5	1,6±0,3	6,6 - 14,4
19,1/6,37	19,1	6,37	1,6±0,3	8,5 - 18,0

Серия CBMR | Маркеры для кабеля



Основные характеристики

Материал	ПВХ
Цвет	желтый
Температура окружающей среды	-20...+125°C
Срок службы	не менее 5 лет

Дополнительные характеристики

Диаметр Символ	Количество				Артикул, модель			
	1,5мм	2,5мм	4мм	6мм	1,5мм	2,5мм	4мм	6мм
0	1000шт	1000шт	500шт	350шт	39086 CBMR15-0	39097 CBMR25-0	39110 CBMR40-0	39123 CBMR60-0
1					39087 CBMR15-1	39098 CBMR25-1	39111 CBMR40-1	39124 CBMR60-1
2					39088 CBMR15-2	39099 CBMR25-2	39112 CBMR40-2	39125 CBMR60-2
3					39089 CBMR15-3	39100 CBMR25-3	39113 CBMR40-3	39126 CBMR60-3
4					39090 CBMR15-4	39101 CBMR25-4	39114 CBMR40-4	39127 CBMR60-4
5					39091 CBMR15-5	39102 CBMR25-5	39115 CBMR40-5	39128 CBMR60-5
6					39136 CBMR15-6	39103 CBMR25-6	39116 CBMR40-6	39129 CBMR60-6
7					39137 CBMR15-7	39104 CBMR25-7	39117 CBMR40-7	39130 CBMR60-7
8					39092 CBMR15-8	39105 CBMR25-8	39118 CBMR40-8	39131 CBMR60-8
9					39093 CBMR15-9	39106 CBMR25-9	39119 CBMR40-9	39132 CBMR60-9
L					39094 CBMR15-L	39107 CBMR25-L	39120 CBMR40-L	39133 CBMR60-L
N					39095 CBMR15-N	39108 CBMR25-N	39121 CBMR40-N	39134 CBMR60-N
PE	400шт	400шт	270шт	190шт	39096 CBMR15-PE	39109 CBMR25-PE	39122 CBMR40-PE	39135 CBMR60-PE



Применение:

- для маркировки кабелей и проводов;
- облегчают идентификацию проводов при монтаже и демонтаже проводки, а также в процессе её обслуживания и эксплуатации.

УХЛ1



Модель	SSCT46-150	SSCT46-200	SSCT46-300	SSCT46-400	SSCT46-500
Артикул	32795	32796	32797	32798	32799
Количество в упаковке	25 шт				
Материал	сталь				
ШиринахДлина	4,6x150 мм	4,6x200 мм	4,6x300 мм	4,6x400 мм	3,6x200 мм
Диаметр пучка	до 38 мм	до 55 мм	до 88 мм	до 121 мм	до 146 мм
Нагрузка	до 50 кг				до 55 кг

Модель	SSCTE79-200	SSCTE79-300	SSCTE79-400	SSCTE79-500
Артикул	32800	32801	32802	32803
Количество в упаковке	25 шт			
Материал	сталь			
ШиринахДлина	7.9x200 мм	7.9x300 мм	7.9x400 мм	7.9x500 мм
Диаметр пучка	до 48 мм	до 82 мм	до 114 мм	до 150 мм
Нагрузка	до 120 кг			

Дополнительные характеристики и особенности серии:

- имеют широкий диапазон рабочих температур от -80°C до +538°C;
- изготовлены из нержавеющей стали общего назначения;
- самофиксирующийся замок, который блокирует обратный ход ленты.



Упаковка (25 шт.)

Серия NYCT | Хомуты нейлоновые многоцветные

УХЛ2



Модель	NYCT40-150	NYCT50-200	NYCT80-250	NYCT80-300	NYCT80-400
Цвет, артикул	○39081	○39082	○39083	○39084	○39085
ШиринаДлина	4x150 мм	5x200 мм	8x250 мм	8x300 мм	8x400 мм
Диаметр пучка	до 35 мм	до 50 мм	до 66 мм	до 82 мм	до 105 мм
Нагрузка	до 18 кг	до 22 кг	до 55 кг		
Материал	нейлон 6.6				
Климатическое исполнение	УХЛ2				
Температура окружающей среды	-25..+80 °С				

Дополнительные характеристики и особенности:

- возможность многократного использования;
- стойкость к механическим повреждениям и влаге.



Упаковка (100 шт.)

Серия NYCT | Хомуты нейлоновые одноразовые

УХЛ2



Модель	NYCT25-100	NYCT25-150	NYCT25-200	NYCT36-200	NYCT36-250	NYCT36-300
Артикул	○ 32771 ● 32772	○ 32773 ● 32774	○ 32775 ● 32776	○ 32777 ● 32778	○ 32779 ● 32780	○ 32781 ● 32782
ШиринахДлина	2,5х100 мм	2,5х150 мм	2,5х200 мм	3,6х200 мм	3,6х250 мм	3,6х300 мм
Диаметр пучка	до 22 мм	до 35 мм	до 50 мм	до 50 мм	до 65 мм	до 80 мм
Нагрузка	до 8 кг			до 18 кг		
Материал	нейлон 6.6					
Климатическое исполнение	УХЛ2					
Температура окружающей среды	-25..+85°С					

Модель	NYCT47-200	NYCT47-250	NYCT47-300	NYCT47-350	NYCT47-400	NYCT76-300	NYCT76-400
Артикул	○ 32783 ● 32784	○32785 ●32786	○32787 ●32788	○32789 ●32790	○ 32791 ● 32792	● 32793	● 32794
ШиринахДлина	4,7х200 мм	4,7х250 мм	4,7х300 мм	4,7х350 мм	4,7х400 мм	7,6х300 мм	7,6х400 мм
Диаметр пучка	до 50 мм	до 65 мм	до 82 мм	до 90 мм	до 105 мм	до 82 мм	до 105 мм
Нагрузка	до 22 кг					до 55 кг	
Материал	нейлон 6.6						
Климатическое исполнение	УХЛ2						
Температура окружающей среды	-25..85°С						

Дополнительные характеристики и особенности:

- стойкость к механическим повреждениям и влаге.

Серия WMCL | Площадки для хомутов (обычный клеевой слой)



Модель	WMCL2020	WMCL2525	WMCL3030
Артикул	32931	32932	32933
Размер	20x20 мм	25x25 мм	30x30 мм
Цвет	белый		
Способ крепления	самоклеющиеся		
Материал	нейлон		
Температура окружающей среды	-25...+85°C		

Серия SMCL | Площадки для хомутов (усиленный клеевой слой)



Модель	SMCL2020	SMCL2525	SMCL3030	SMCL4040
Артикул	32934	32935	32936	32937
Размер	20x20 мм	25x25 мм	30x30 мм	40x40 мм
Цвет	белый			
Способ крепления	самоклеющиеся			
Материал	нейлон			
Температура окружающей среды	-25...+85°C			

Применение:

- предназначены для закрепления проводов и кабелей на ровных площадках посредством пластиковых хомутов;
- площадки можно использовать для установки как на горизонтальной, так и на вертикальной поверхности;
- при необходимости площадку можно дополнительно закрепить с помощью гвоздей или саморезов;
- выбор площадки зависит от нагрузки и размера закрепляемого хомута.



Модель	DCL00-5-10		DCL00-11-18	DCL00-19-25
Цвет, артикул	○ 39331 ● 39334	○ 39337 ● 39338	○ 39332 ● 39335	○ 39333 ● 39336
Количество в упаковке	100 шт	10 шт	100 шт	100 шт
Диаметр высверленного отверстия	5 мм			
Материал	нейлон			
Температура окружающей среды	-40...+85°C			
Срок службы	не менее 10 лет			

Дополнительные характеристики и особенности:

- возможность монтажа различных диаметров кабелей без дюбелей и шурупов;
- обеспечивает надежность и прочность крепления;
- устойчив к УФ излучению;
- обладает стойкостью к механическим повреждениям и влаге.

Серия INTP | Изоляционная лента ПВХ

УХЛ5



Модель	INTP01315-10	INTP01315-20	INTP01319-10	INTP01319-20
Ширина	15 мм		19 мм	
Длина	10 м	20 м	10 м	20 м
Толщина	0,13 мм			
Цвет, артикул	● 32826	● 32831	● 32836	● 32841
	● 32827	● 32832	● 32837	● 32842
	● 32823	● 32828	● 32833	● 32838
	● 32825	● 32830	● 32835	● 32840
	● 32824	● 32829	● 32834	● 32839
Изоляция проводов, работающих под напряжение	до 600V			
Степень удлинения при разрыве	не менее 120%			
Материал изделия	ПВХ			
Климатическое исполнение	УХЛ5			
Рабочая температура	-30...+80°C			
Температура окружающей среды	0...+25°C			
Срок службы	не менее 10 лет			

Дополнительные характеристики и особенности:

- повышенная эластичность изоленты способствует ее прочности на разрыв;
- температура хрупкости -30°C и ниже;
- имеет широкий температурный диапазон применения.

УХЛ5



INTP3-01419-21

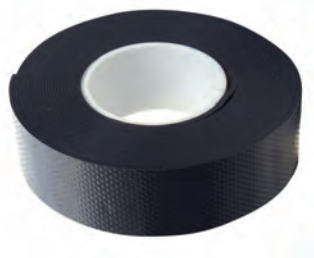
Модель	INTP3-0419-21
Артикул	39141
Ширина	19 мм
Длина	21 м
Толщина	0,4 мм
Цвет ленты	черный
Электрическая прочность	до 1000V
Разрывная нагрузка	6кН/м
Материал изделия	хлопчатобумажная основа, липкий прорезиненный слой
Температура окружающей среды	-30..+30°C
Температура хранения	0..+25°C
Климатическое исполнение	УХЛ5
Срок службы	не менее 10 лет

Дополнительные характеристики и особенности:

- имеет широкий диапазон рабочих температур;
- выдерживает серьезные механические нагрузки;
- обладает повышенной износоустойчивостью.

Серия INTP | Изоляционная лента для высоковольтных проводов самослипающаяся

У1



INTP8-255-1



INTP8-255-10

Модель	INTP8-225-1	INTP8-225-10
Артикул	39158	39157
Ширина ленты	25 мм	
Длина ленты в катушке	5 м	
Толщина ленты	0,76 мм	
Цвет ленты	Черный	
Изоляция проводов, работающих под напряжение	до 1кВ	до 10кВ
Прочность на растяжение	>180Н/см2	
Материал изделия	15% - натуральная резина, 20% - бутадиен-стирольный каучук, 75% - кальциевая пудра	30% - натуральная резина, 20% - бутадиен-стирольный каучук, 50% - кальциевая пудра
Климатическое исполнение	У1	
Температура окружающей среды	-50..+90°C	
Температура хранения	0..+25°C	
Срок службы	не менее 5 лет	

Дополнительные характеристики и особенности:

- обладает диэлектрическими и влагозащитными свойствами;
- выполнена из самозатухающего материала;
- при намотке нескольких слоев изолянты друг на друга происходит процесс самослипания с образованием сплошного герметичного слоя резины.



Серия INTP | Армированная лента

УХЛ5



INTP4-01748-40



INTP4-02148-40

Модель	INTP4-01748-40	INTP4-02148-40
Артикул	39142	39143
Ширина ленты	48 мм	
Длина ленты в катушке	40 м	
Толщина ленты	0,17 мм	0,21 мм
Цвет ленты	Серый	
Перфорация	35%	70%
Материал изделия	ХБ волокно (ламинированное полиэтиленом), синтетический каучук	
Климатическое исполнение	УХЛ5	
Температура окружающей среды	-20...+50°C	
Температура хранения	0...+25°C	
Срок службы	не менее 5 лет	

Дополнительные характеристики и особенности:

- отличается повышенной стойкостью к механическим повреждениям и влаге;
- имеет широкий диапазон рабочих температур;
- лента перфорирована по всей длине для удобства отрыва.



Серия INTP | Скотч на полипропиленовой основе

УХЛ4



INTP6-48-10



INTP6-18-30

Модель	INTP6-48-10	INTP6-18-30
Артикул	39147	39148
Ширина ленты	48 мм	18 мм
Длина ленты в катушке	10 м	30 м
Толщина ленты	0,09 мм	
Цвет ленты	Прозрачный	
Материал изделия	Полипропилен, клеевой слой на основе синтетического каучука	
Климатическое исполнение	УХЛ4	
Температура окружающей среды	0..+50°C	
Температура хранения	0..+25°C	
Срок службы	не менее 5 лет	

Дополнительные характеристики и особенности:

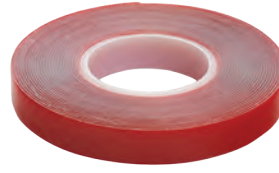
- надежное крепление элементов на вертикальных и горизонтальных поверхностях;
- высокая устойчивость к старению;
- отличная адгезия в экстремальных условиях влажности.



УХЛ5



INTP5-0809-5



INTP5-0812-5



INTP5-0818-5

Модель	INTP5-0809-5	INTP5-0812-5	INTP5-0818-5
Артикул	39144	39145	39146
Ширина ленты	9 мм	12 мм	18 мм
Длина ленты в катушке	5 м		
Толщина ленты	0,8 мм		
Цвет ленты	Прозрачный		
Материал изделия	Акрил, клеевой слой на основе синтетического каучука		
Климатическое исполнение	УХЛ5		
Температура окружающей среды	-30...+120°C		
Температура хранения	0...+25°C		
Срок службы	не менее 5 лет		

Дополнительные характеристики и особенности:

- надежное крепление элементов на вертикальных и горизонтальных поверхностях;
- устойчив к разрывам и механическим повреждениям;
- устойчив к влаге и ультрафиолету;
- имеет широкий диапазон рабочих температур.



Серия INTP | Малярная лента

УХЛ4



INTP7-18-25
INTP7-18-40



INTP7-24-25
INTP7-24-40



INTP7-36-25
INTP7-36-40



INTP7-48-25
INTP7-48-40

Модель	INTP7-18-25	INTP7-24-25	INTP7-36-25	INTP7-48-25	INTP7-18-40	INTP7-24-40	INTP7-36-40	INTP7-48-40
Артикул	39149	39150	39151	39152	39153	39154	39155	39156
Ширина ленты	18 мм	24 мм	36 мм	48 мм	18 мм	24 мм	36 мм	48 мм
Длина ленты в катушке	25 м				40 м			
Толщина ленты	0,13 мм							
Цвет ленты	Белый							
Материал изделия	Бумажная основа, клеевой слой на основе синтетического каучука							
Климатическое исполнение	УХЛ4							
Температура окружающей среды	0..+60°C							
Температура хранения	0..+25°C							
Срок службы	не менее 5 лет							

Дополнительные характеристики и особенности:

- обладает низкой адгезией (легко отклеить без повреждения поверхности);
- не оставляет следов клея при удалении;
- оставляет под собой сухую и чистую поверхность;
- легко отрывается от рулона (нет необходимости использовать ножницы);
- имеет широкий диапазон рабочих температур.





INTP1-4836

Модель	INTP1-4836
Артикул	39139
Ширина	48 мм
Длина	36 м
Толщина	50 мк
Материал изделия	полипропилен, акриловый клей на водной основе
Цвет ленты	прозрачный
Температура хранения	0..+25°C

Дополнительные характеристики и особенности:

- клеевой слой устойчив к перепадам температур;
- обладает высокой степенью адгезии.



Упаковка (6 шт.)

Серия CTLS | Кримпер для термоусаживаемых гильз



CTLS006-230

Модель	CTLS006-230
Артикул	32804
Обжим 1	0,5-1,5 мм ²
Обжим 2	1,5-2,5 мм ²
Обжим 3	4-6 мм ²
Материал рукоятки	ПВХ
Материал корпуса	сталь
Покрытие	воронение

Дополнительные характеристики и особенности серии:

- специальный передаточный механизм уменьшает нагрузку на руку при сжатии;
- регулятор силы сжатия;
- храповой механизм гарантирует полный цикл качественной опрессовки;
- возвратный механизм для обеспечения обратного хода рукояток;
- рукоятки выполнены из качественного синтетического покрытия.



TST1000-1



TST500-1



TST500-3



TST500-2

Модель	TST1000-1	TST500-1	TST500-3	TST500-2
Артикул	32862	32861	39159	32863
Диапазон напряжения	До 1000V	~100-500V	~100-500V	до 350V AC/ до 500V DC
Функция определения фазы	Да			
Проверка целостности цепи	Да			
Индикация значения напряжения	Нет			Да
Размеры	12x143 мм	12x200 мм	10x130 мм	27x185 мм
Срок службы	не менее 5 лет			

МОДЕЛЬ TST1000-1 (32862)

Отвертка индикатор:

- предназначен для тестирования путем звуковой или световой сигнализации элементов цепей переменного тока до 1000В;
- используется в качестве детектора фазы, для проверки провода на наличие обрыва, обнаружения электромагнитного излучения, а также позволяет отследить маршрут электропроводки;
- имеет три режима работы: контактный способ определения фазы в цепи, бесконтактный способ обнаружения напряжения переменного тока в режиме средней чувствительности и режиме высокой чувствительности.

МОДЕЛЬ TST500-1 (32861)

Тестер-пробник:

- предназначен для тестирования путем световой индикации элементов цепей переменного тока до 500В контактным методом;
- используется в качестве детектора фазы и для проверки провода на наличие обрыва, проверки предохранителей, ламп накаливания и нагревательных элементов на работоспособность.

МОДЕЛЬ TST500-3 (32859)

Тестер-пробник:

- предназначен для тестирования путем световой индикации элементов цепей переменного тока до 500В контактным методом;
- используется в качестве детектора фазы и для проверки провода на наличие обрыва, проверки предохранителей, ламп накаливания и нагревательных элементов на работоспособность.

МОДЕЛЬ TST500-2 (32863)

Тестер ступенчатой индикации контактный двухполюсный:

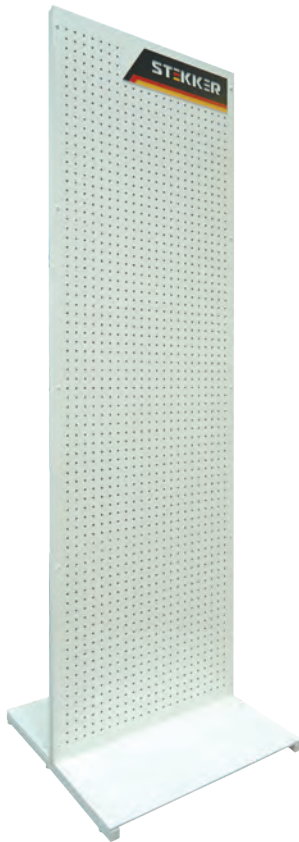
- предназначен для тестирования путем световой индикации элементов цепей переменного или постоянного тока;
- используется в качестве тестера напряжения;
- исполнен в виде двух щупов, соединенных гибким проводом;
- имеет возможность только контактного тестирования цепей постоянного тока до 500 В или переменного тока до 350В;
- имеет светодиодную индикацию на шкале с диапазонами значений напряжения;
- диапазоны значений напряжения: 110-150В, 220-330В, 380-500В;
- питание тестера осуществляется непосредственно от сети.



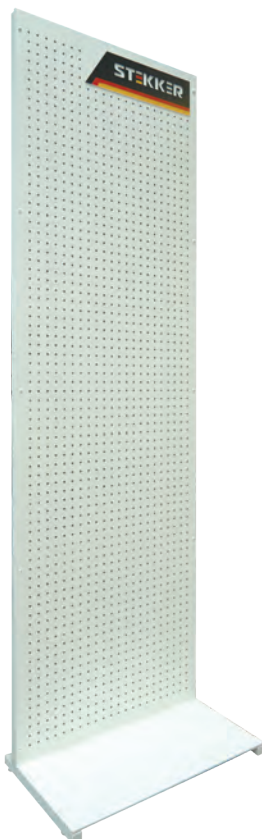
Артикул	Номенклатура
39027	Стенд КЛЕММНЫЕ СОЕДИНЕНИЯ 470*440*40 мм



Артикул	Номенклатура
34349	Стенд КАССОВЫЙ 670*450*190 мм



Артикул	Номенклатура
34348	Стенд НАПОЛЬНЫЙ ДВУСТОРОННИЙ 2000*600*600 мм



Артикул	Номенклатура
34350	Стенд НАПОЛЬНЫЙ ОДНОСТОРОННИЙ 2000*600*300 мм

STEKKER

Номинальное напряжение, V

~250V

Номинальный ток, A

10A

Максимальная нагрузка, W

3520W

Степень защиты от пыли и влаги

IP20

Климатическое исполнение по ГОСТ 15150-69

УХЛ2

Гарантийный срок на товар

гарантия
12
месяцев



ИЗОЛЯЦИОННАЯ ЛЕНТА

ПВХ изоленда обладает высокой прочностью и эластичностью. Применяется при ремонте и сращивании проводов и кабелей в неметаллических оболочках, работающих в статическом состоянии под напряжением до 600В.

10/20м
длина

15/19мм
ширина

Высокая
прочность

качественная изоляция

повышенная эластичность

относительное удлинение
при разрыве 120 %

широкий диапазон рабочих
температур от -30°C до +80°C

температура хрупкости
-30 °C и ниже



АРМИРОВАННАЯ КЛЕЙКАЯ ЛЕНТА

Обладает высокой прочностью, используется для ремонта различных поверхностей, склеивания порезов, уплотнения вентиляционных труб, скрепления элементов упаковки, несущих большие нагрузки.



длительный срок службы

износостойкость

высокая прочность

диапазон рабочих
температур от -20°C до +50°C

2 вида перфорации 35% и 70%

40м
длина

48мм
ширина

Высокая
прочность

STEKKER



Скачайте
электронную версию



www.stekker.ru